


Ведомость чертежей дизайн-проекта (начало)

Лист	Наименование	Примечание
1	Титульный лист	
2	Ведомость чертежей дизайн-проекта	
3	Пояснительная записка	
4	Ситуационный план размещения дворовой территории. М1:2000	
5	Фотофиксация существующей ситуации. Виды 1...5	
6	Фотофиксация существующей ситуации. Виды 6...11	
7	Схема существующего положения. М1:500	
8	Ведомость демонтажных работ	
9	Схема планировочной организации земельного участка. М 1:500.	
10	План благоустройства. М 1:250	
11	Ведомость проездов, тротуаров, дорожек и площадок. Устройство пониженного бортового камня	
12	Ведомость объемов работ по озеленению	
13	Ведомость малых архитектурных форм. Ведомость ограждения	
14	Типы покрытий	
15	Узлы 1...3 сопряжений деталей покрытий	
16	Узлы 4...7 сопряжений деталей покрытий	
17	Узлы установки МАФ и ограждения территории	
18.1...18.5	Ведомость основных работ по благоустройству территории	на 5 стр.
19	Визуализация дворовой территории. Вид 1	
20	Визуализация дворовой территории. Вид 2	
21	Визуализация дворовой территории. Виды 3, 4	
22	Визуализация дворовой территории. Виды 5...7	
23	Визуализация дворовой территории. Виды 8, 9	
24	Визуализация дворовой территории. Виды 10, 11	
25	План электроосвещения территории. М 1:250	
26	Профили пересечений проектируемых кабелей, узел ввода	
27	Схема щита ЩНО	
28	Внешний вид опор освещения	
29.1, 29.2	Спецификация оборудования, изделий и материалов электроосвещения	на 2 стр.

Ведомость чертежей дизайн-проекта (окончание)

Лист	Наименование	Примечание
30	Ведомость объемов работ по наружному освещению	
31	Система видеонаблюдения территории. М 1:250	
32.1,32.2	Спецификация оборудования, изделий и материалов электроосвещения	на 2 стр.

Инв.№ подл. Подпись и дата Взам. инв. №

						23-283.00-ГП		
						Благоустройство дворовой территории многоквартирного жилого дома, расположенного по адресу: г. Екатеринбург, Железнодорожный район, пер. Красный, д.4		
Изм.	Кол.уч.	Лист	Игрок	Погн.	Дата	Стадия	Лист	Листов
Разраб.	Паюсова			<i>Паюсова</i>	16.06.23	Э	2	
Н.контр.	Говорухина			<i>Говорухина</i>	16.06.23			
ГИП	Барышева			<i>Барышева</i>	16.06.23			
						Ведомость чертежей дизайн-проекта		
						 ООО "СФИНКС"		

1. Данный комплект чертежей дизайн-проекта дворовой территории разработан на основании следующих документов:

- ”Техническое задание на проектирование благоустройства придомовой территории многоквартирного дома по адресу пер.Красный, д.4”;
- Кадастровая выписка земельного участка 66:410206021:3
- Инженерно-геодезическая топооснова

2. Чертежи разработаны в соответствии с действующими нормами, правилами и стандартами РФ и на основании Постановления N 2613 от 28.12.2017 ”Об утверждении Муниципальной программы «Формирование современной городской среды в муниципальном образовании «город Екатеринбург» на 2018 –2022 годы”.

3. Система координат – местная. Система высот – Балтийская.

4. Благоустройство территории планируется провести на земельном участке многоквартирного жилого дома по адресу: г. Екатеринбург, Железнодорожный район, переулок Красный, д.4. Участок с кадастровым номером 66:410206021:3

5. 4-х этажный жилой дом на 3 подъезда 1957 год постройки расположен в условиях сформировавшейся жилой застройки в квартале улицы Челюскинцев – переулка Красный – улицы Николая Никонова – Олимпийской набережной.

6. Описание текущего состояния территории:

- территория не имеет полного периметра ограждения;
- отсутствуют малые архитектурные формы;
- отсутствует зона занятий спортом;
- освещение придомовой территории требует ремонта и замены;
- покрытие проездов и элементы озеленения находятся в неудовлетворительном состоянии;
- не хватает парковочных мест на придомовой территории.

7. Описание и обоснование концепции благоустройства территории.

Работы согласно минимальному перечню работ по благоустройству (обязательные):

- восстановление асфальтобетонного покрытия проезда с установкой (частично заменой) бортовых камней;
 - организация системы наружного освещения территории придомовой территории и проектируемой спортивной площадки;
 - установка урн и скамеек на спортивной площадке.
- Работы согласно дополнительного перечня работ по благоустройству:
- устройство спортивной площадки с установкой тренажеров и комплекса для воркаут.
 - восстановление тротуара на смежный земельный участок по адресу пер.Красный, д.4а, замена покрытия подходов к нежилым помещениям с тротуара по пер.Красному
 - устройство озеленения в виде газонных покрытий, создание плотной живой изгороди спортивной площадки, вдоль автомобильных стояно и вдоль тротуара со стороны пер.Красного, посадка дерева;
 - расширение существующих автомобильных стоянок с выделением парковочных мест разметкой;
 - размещение на территории велопарковки;
 - восстановление бетонного покрытия отмостки, устройство нового травмобезопасного покрытия спортивной площадки;
 - выполнение ограждения спортивной площадки со стороны примыкания к земельному участку жилого дома по адресу Челюскинцев, 60

- 8. В качестве покрытий используются:
 - для проездов и автомобильной стоянок – ПД-4* – асфальтобетонное;
 - для тротуара вдоль въезда на придомовую территорию – ПТ-2 асфальтобетонное;
 - пешеходные дорожки со стороны переулка Красного и придомовые дорожки к площадкам – П-2 – из тротуарной бетонной плитки;
 - для спортивной площадки – ПВ-7 – бесшовное резиновое покрытие

9. Для разделения покрытий между собой, в случае состыковки их на разных планировочных отметках, применяется гранитный бортовой камень КбрГП1. В случае стыковки покрытий в одном уровне применяется бетонный бортовой камень БР100.20.8, который разделяет только основания покрытий.

10. Все покрытия выполняются после прокладки и выполнения мероприятий защиты инженерных коммуникаций. Озеленение и благоустройство малыми архитектурными элементами выполняется в последнюю очередь.

11. Проектом благоустройства территории предусмотрены мероприятия для маломобильных групп населения и инвалидов:


- в местах пересечений тротуаров и дорожек с проезжей частью выполняется понижения бортовых камней (h перепада = 0,00) с выполнением тактильной полосы из нескользкой бетонной плитки с ровной поверхностью 500 x 500 мм (контрастного оттенка)

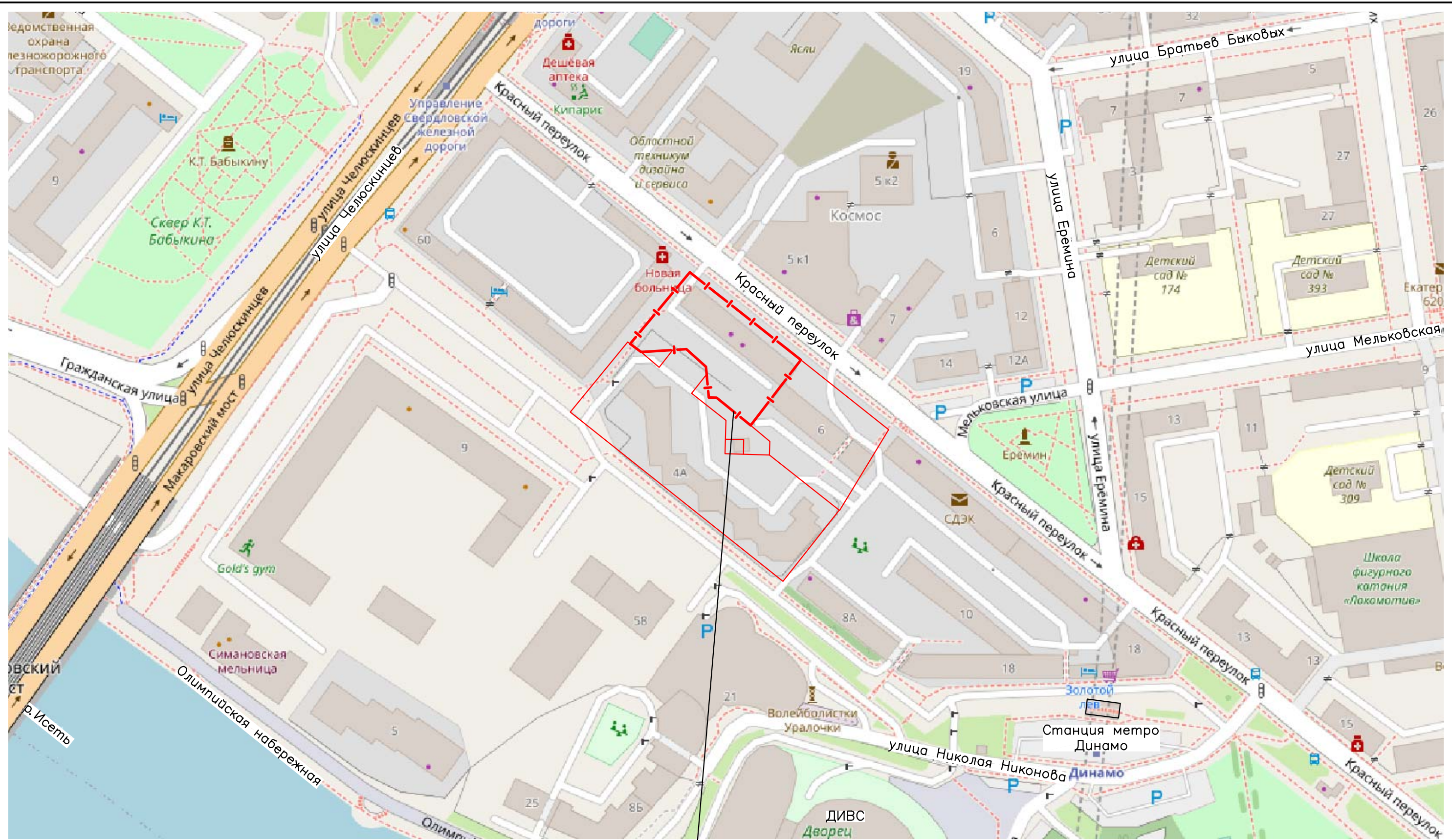
12. Благоустройство необходимо производить с учетом возможности проезда по нему обслуживающей техники, обеспечивая высокое качество работ, соблюдения всех технологических требований при строительно-монтажных работах и жесткой технологической дисциплине, исключающей механические повреждения материалов покрытия при их хранении и укладке.

13. Для озеленения использовать как срезанную землю, так и привозную. Для устройства газонов толщина растительного слоя должна быть 15см, для кустарников 60см. При устройстве газонов обыкновенных применить следующую норму посева смеси семян многолетних трав: мятлик луговой – 60 кг/га, овсяница красная – 40 кг/га.

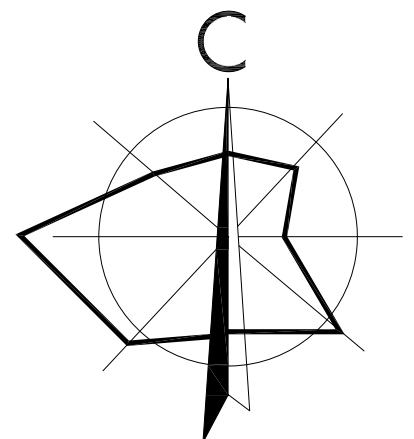
14. На озеленяемую территорию внести удобрения, а также следует выполнить работы по уходу за озеленением в соответствии с нормами.


15. Оборудование и материалы, примененные для благоустройства, должны быть сертифицированы.

						23–283.00–ГП		
						Благоустройство дворовой территории многоквартирного жилого дома, расположенного по адресу: г.Екатеринбург, Железнодорожный район, пер.Красный, д.4		
Изм.	Кол.уч	Лист	Игол.	Погн.	Дата	Стация	Лист	Листов
Разраб.	Паюсова	<i>Паюсова</i>			16.06.23	Э	3	
Н.контр.	Говорухина	<i>Говорухина</i>			16.06.23			
ГИП	Барышева	<i>Барышева</i>			16.06.23			
						Пояснительная записка		
						 ООО ”СФИНКС”		



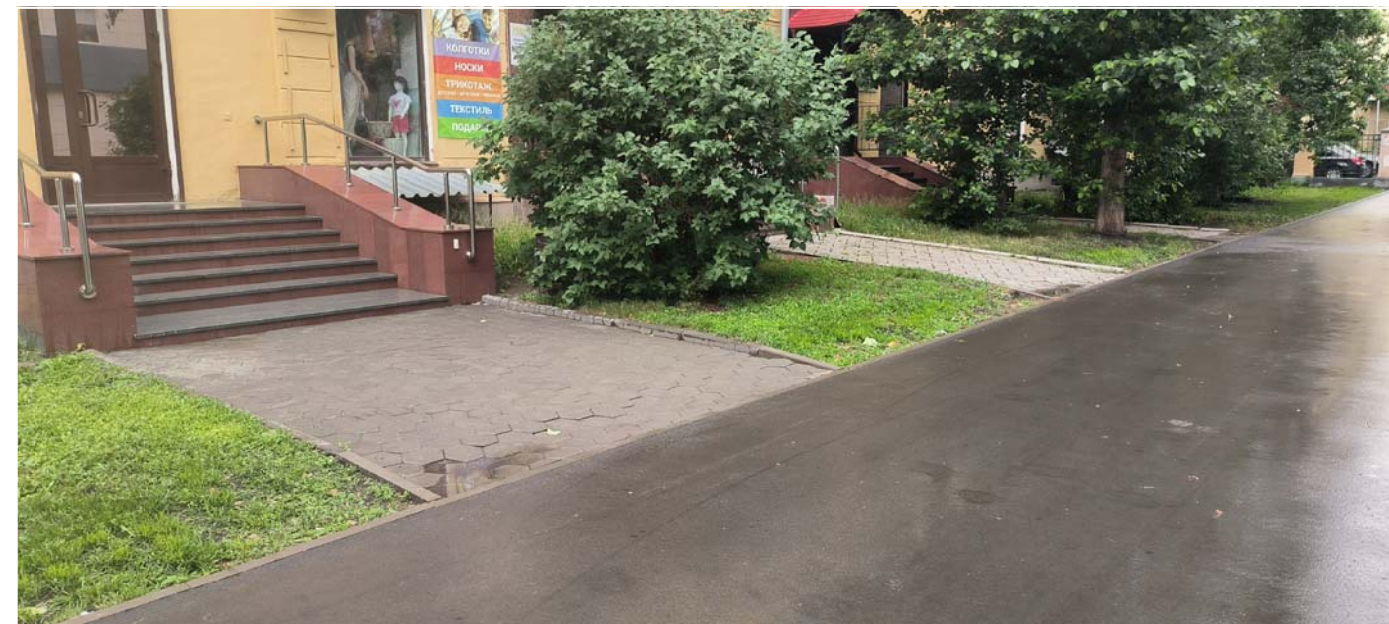
Граница земельного участка многоквартирного жилого дома по адресу: Свердловская область, г. Екатеринбург, Железнодорожный район, пер. Красный, 4



						23-283.00-ГП					
						Благоустройство дворовой территории многоквартирного жилого дома, расположенного по адресу: г. Екатеринбург, Железнодорожный район, пер. Красный, д.4					
Изм.	Кол.уч.	Лист	№госк.	Погр.	Дата	Страница	Лист	Листов			
Разраб.	Пяусова	Пяусова			16.06.23				Э	4	
Н.контр.	Говорухина	Говорухина			16.06.23						
ГИП	Барышева	Барышева			16.06.23						
						Ситуационный план размещения дворовой территории. М1:2000					
						 ООО "СФИНКС"					

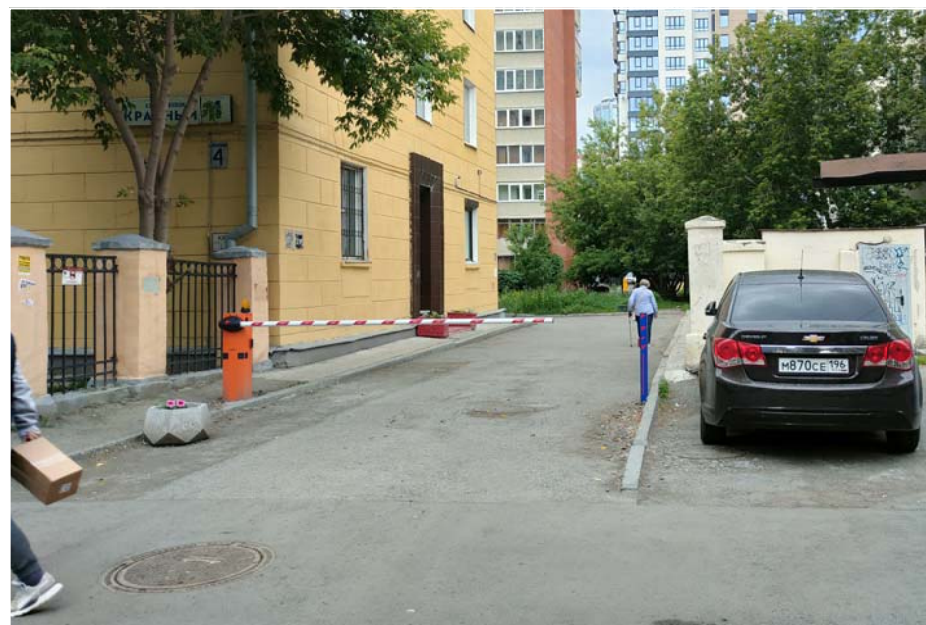
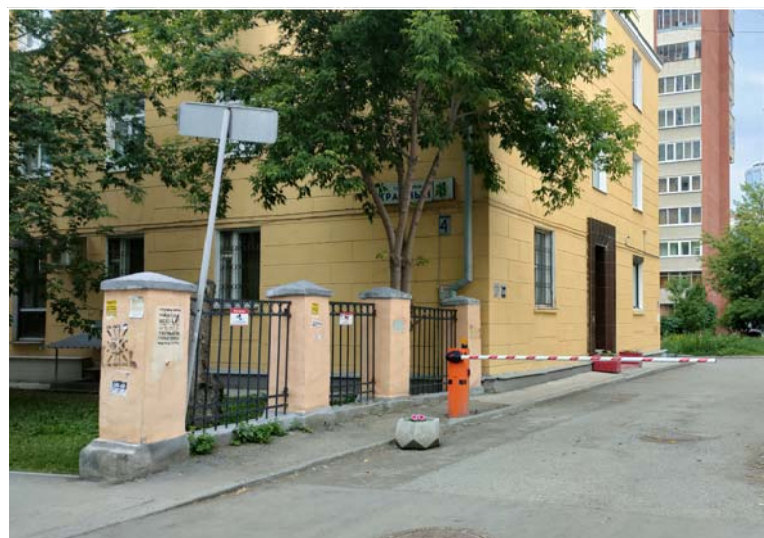
Инв.№ подл. Подпись и дата
 Взам. инв. №

Вид 1 и Вид 2 на территорию со стороны переулка Красного



Текущее положение – покрытие входа выполнено из плитки и асфальтобетона. Металлическое декоративное ограждение выполнено частично, эстетический вид отсутствует. Задача проекта – выполнить благоустройство внешней территории дома в едином стиле с применением бетонной тротуарной плитки, металлическое ограждение заменить на плотную живую изгородь вдоль транзитного тротуара по переулку Красному.

Вид 3 и Вид 4 на территорию со стороны переулка Красного. Ограждение




Вид 5. Въезд на территорию со стороны переулка Красного

Текущее положение – асфальтовое покрытие тротуара отсутствует, асфальт проезда выполнен "заплатами", отвод дождевых вод неорганизован. Задача проекта – выполнить асфальтовое покрытие проезда с организацией уклонообразующих слоев для отвода дождевой воды



Текущее положение – Ограждение не имеет эстетического вида, решетки окрашены в разные цвета. Задача проекта – выполнить работы по ремонту ограждения, привести его к одному виду. Предусмотреть освещение на столбах для подсветки прилегающей территории дома.

						23–283.00–ГП		
						Благоустройство дворовой территории многоквартирного жилого дома, расположенного по адресу: г. Екатеринбург, Железнодорожный район, пер. Красный, д.4		
Изм.	Кол.уч.	Лист	Игрок	Погн.	Дата	Э	5	Листов
Разраб.	Паюсова	<i>Паюсова</i>		16.06.23	Старшая			
Н. контр.	Говорухина	<i>Говорухина</i>		16.06.23				
ГИП	Барышева	<i>Барышева</i>		16.06.23				
						Фотофиксация существующей ситуации. Виды 1...5		
						 ООО "СФИНКС"		

СОЛНЦЕВА ИЮ

Инв.Н подл. Подпись и дата. Взам. инв. N

Вид 6 и Вид 7 на внутреннюю территорию двора. Существующий проезд



Вид 8 на внутреннюю территорию двора



Текущее положение – асфальтовое покрытие проезда частично выполнено "заплатами", на большей части территории разрушено, автомобили припаркованы хаотично, участки озеленения от проезда не выгорожены бортовыми камнями. Задача проекта – выполнить асфальтовое покрытие проезда и парковочных мест с организацией уклонообразующих слоев для отвода дождевой воды, упорядочить парковочные места, выполнить четкое разделение проезжей части и озеленения с разделением бортовым камнем, отремонтировать отмостку дома.

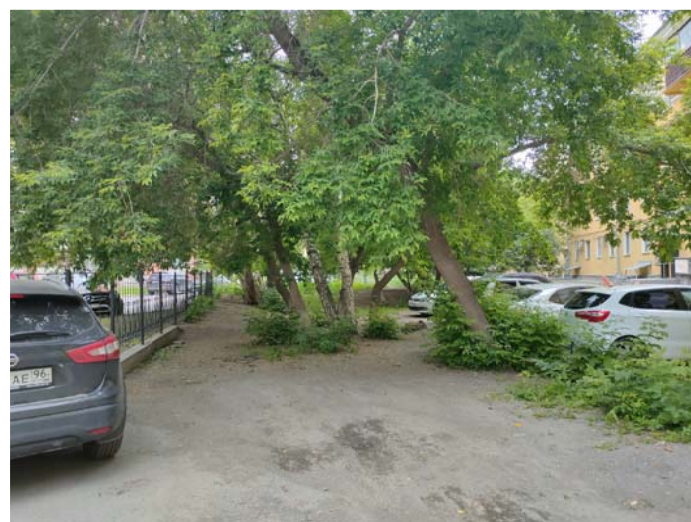
Вид 9 на дорожку к жилому дому по адресу пер.Красный, г.4а



Вид 10




Вид 11

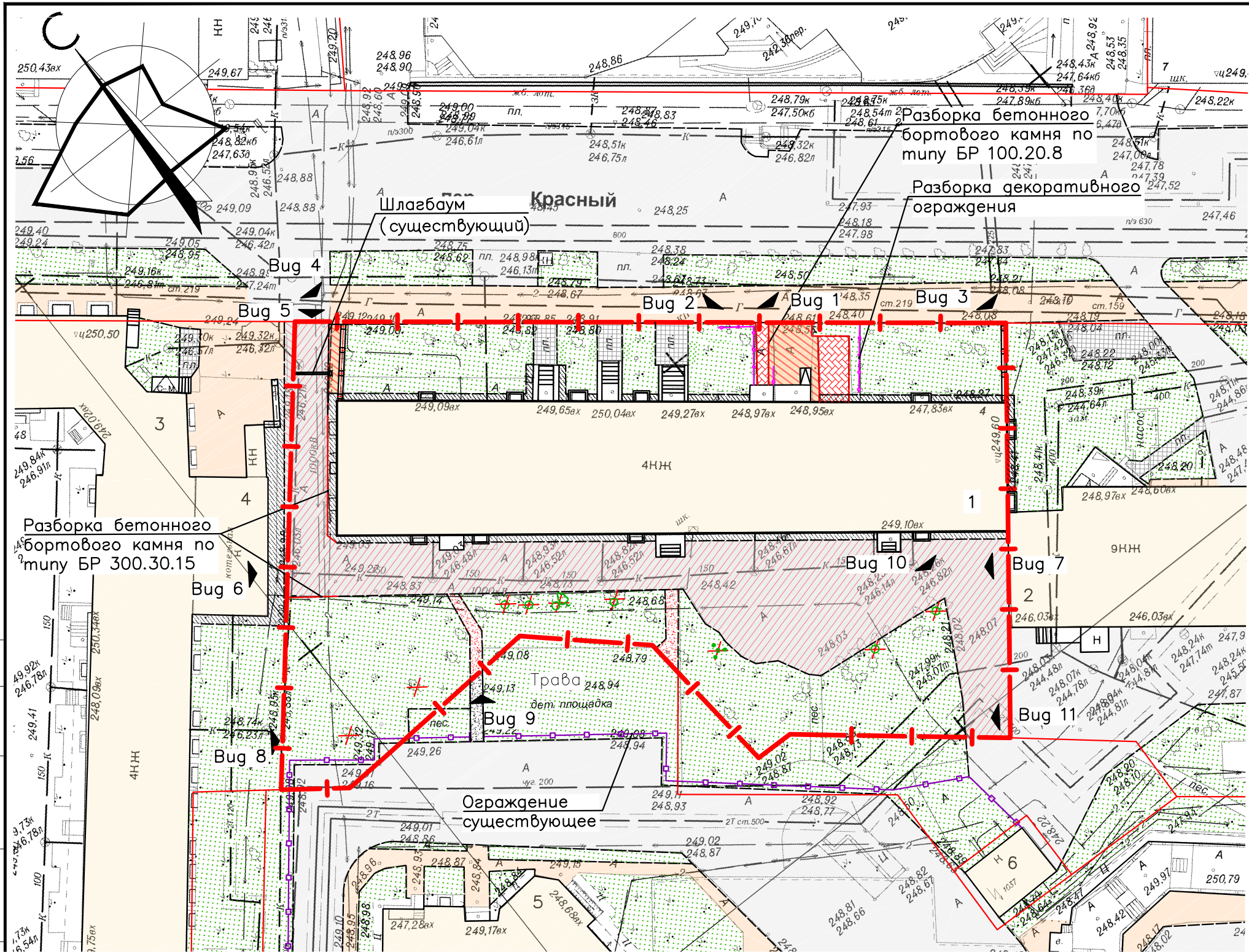


Текущее положение – дорожка грунтовая, деревянные бортики практически разрушены. Задача проекта – выполнить дорожку из бетонной тротуарной плитки с разделением от озеленения бортовым камнем

Текущее положение – территория жилого дома отделена от транзитного пешеходного движения автомобильными шинами, отсутствуют площадки отдыха и спорта. Задача проекта – выполнить стационарное ограждение на части участка со стороны границы жилого дома по адресу Челюскинцев, 60. На участке свободном от деревьев и кустарников выполнить физкультурно-спортивную площадку с резиновым травмобезопасным покрытием.

						23–283.00–ГП		
						Благоустройство дворовой территории многоквартирного жилого дома, расположенного по адресу: г. Екатеринбург, Железнодорожный район, пер.Красный, г.4		
Изм.	Кол.уч	Лист	№док.	Погн.	Дата	Э	6	Листов
Разраб.	Паюсова	Паюсова		16.06.23				
Н. контр.	Говорухина	Говорухина		16.06.23				
ГИП	Барышева	Барышева		16.06.23				
						Фотофиксация существующей ситуации. Виды 6...11		
						 ООО "СФИНКС"		

Инв. N	подл.	Подпись и дата	Взам. инв N



- Условные обозначения
- Граница земельного участка жилого дома
 - Границы смежных земельных участков
 - Асфальтобетонное покрытие проезжей части (проектируемое)
 - Асфальтобетонное покрытие проезжей части (разбираемое)
 - Асфальтобетонное покрытие тротуара (существующее)
 - Асфальтобетонное покрытие тротуара (разбираемое)
 - Плиточное покрытие тротуаров (существующее)
 - Плиточное покрытие тротуаров (разбираемое)
 - Бетонное покрытие отмостки (существующее)
 - Грунтовое покрытие дорожек (разбираемое)
 - Газон (существующий)

Экспликация зданий и сооружений

Номер на плане	Наименование	Примечание
1	4-х этажный жилой дом по адресу: пер.Красный, 4	Существующий
2	9-ти этажный жилой дом по адресу: пер.Красный, 6	Существующий
3	4-х этажный жилой дом по адресу: ул.Челюскинцев, 60	Существующий
4	Теплопункт	Существующий
5	10-ти этажный жилой дом по адресу: пер.Красный, 4а	Существующий
6	Трансформаторная подстанция N1037	Существующая

- 1 Ведомость демонтажных работ см. лист 6
- 2 Фотографии существующей ситуации см. листы 7,8

					23-283.00-ГП			
					Благоустройство дворовой территории многоквартирного жилого дома, расположенного по адресу: г.Екатеринбург, Железнодорожный район, пер.Красный, д.4			
Изм.	Кол.уч.	Лист	№док.	Погр.	Дата	Стация	Лист	Листов
Разраб.		Паюсова		Лаян	16.06.23	Э	7	
Н.контр.		Говорухина		С	16.06.23			
ГИП		Барышева		Вар	16.06.23			
Схема существующего положения. М 1:500						ООО "СФИНКС"		

СОГЛАСОВАНО

Инв.Н подл. Подпись и дата Взам. инб. Н

Ведомость объемов демонтажных работ в границах отвода земельного участка

Поз.	Обозначение	Наименование работ	Ед. изм.	Кол-во	Примечание
		Снос деревьев	шт.	1	
		Снос кустарников	шт.	1	
		Корчевка пней	шт.	7	
		Разборка асфальтобетонного покрытия по типу ПД-4*, $h_{разб}=0,44$ м	м ²	763,0	
		Разборка асфальтобетонного покрытия по типу ПД-4*, $h_{разб}=0,13$ м	м ²	23,0	
		Разборка асфальтобетонного покрытия по типу ПТ-2, $h_{разб}=0,23$ м	м ²	42,0	
		Разборка плиточного покрытия по типу П-2, $h_{разб}=0,23$ м	м ²	31,8	
		Разборка бетонного бортового камня по типу БР 100.20.8	пм	33,1	
		Разборка бетонного бортового камня по типу БР 300.30.15	пм	31,0	
		Разборка декоративного ограждения	пм	20,0	

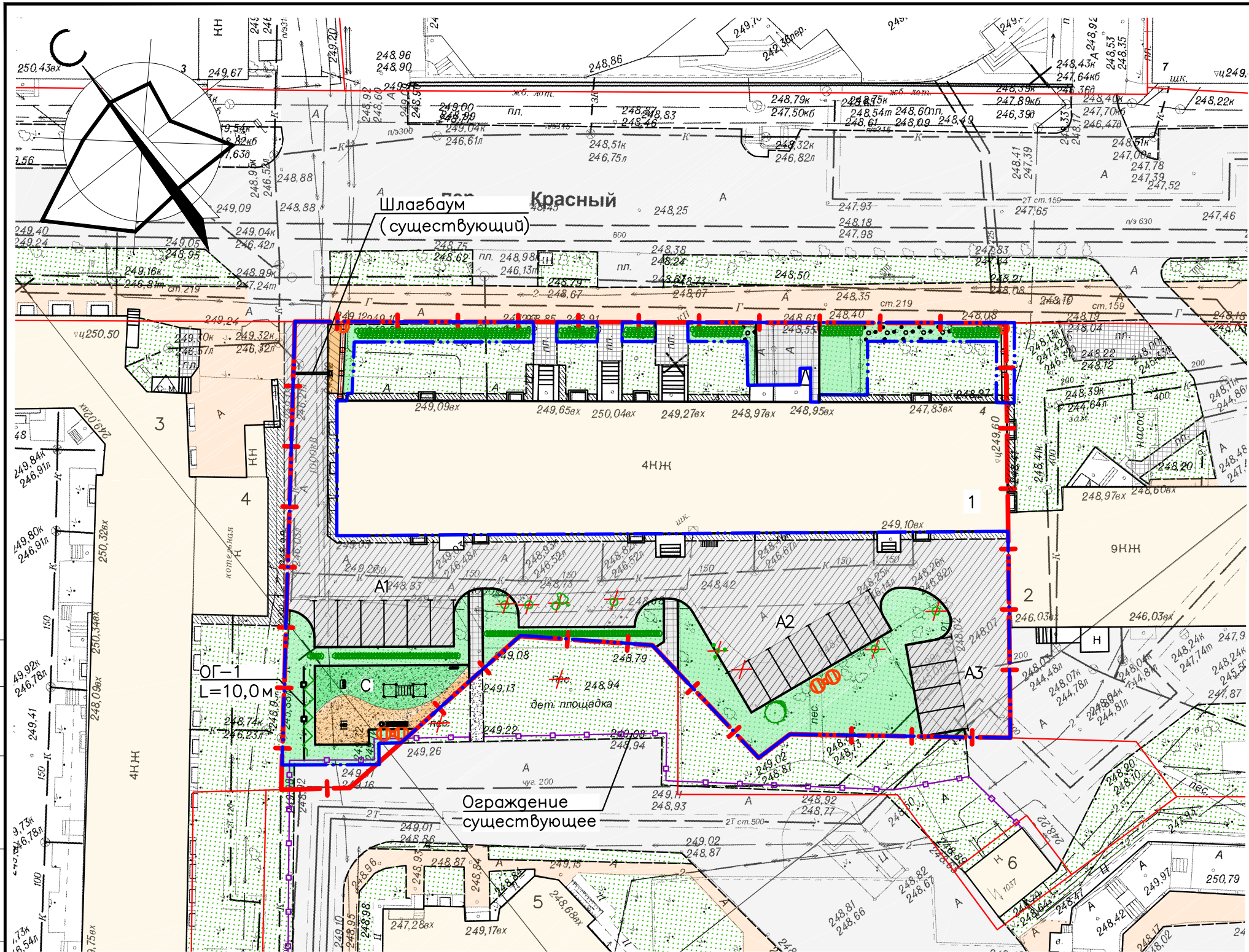
СОГЛАСОВАНО

Инв.№ подл. Подпись и дата
Взам. инв. №

						23-283.00-ГП		
						Благоустройство дворовой территории многоквартирного жилого дома, расположенного по адресу: г. Екатеринбург, Железнодорожный район, пер. Красный, д.4		
Изм.	Кол.уч.	Лист	Индок.	Погр.	Дата	Э	8	Листов
Разраб.	Паюсова	<i>Паюсова</i>			16.06.23			
Н. контр.	Говорухина	<i>Говорухина</i>			16.06.23			
ГИП	Барышева	<i>Барышева</i>			16.06.23			
						Ведомость объемов демонтажных работ		
						ООО "СФИНКС"		

СОГЛАСОВАНО

Инв.Н подл. Подпись и дата
Взам. инб. Н

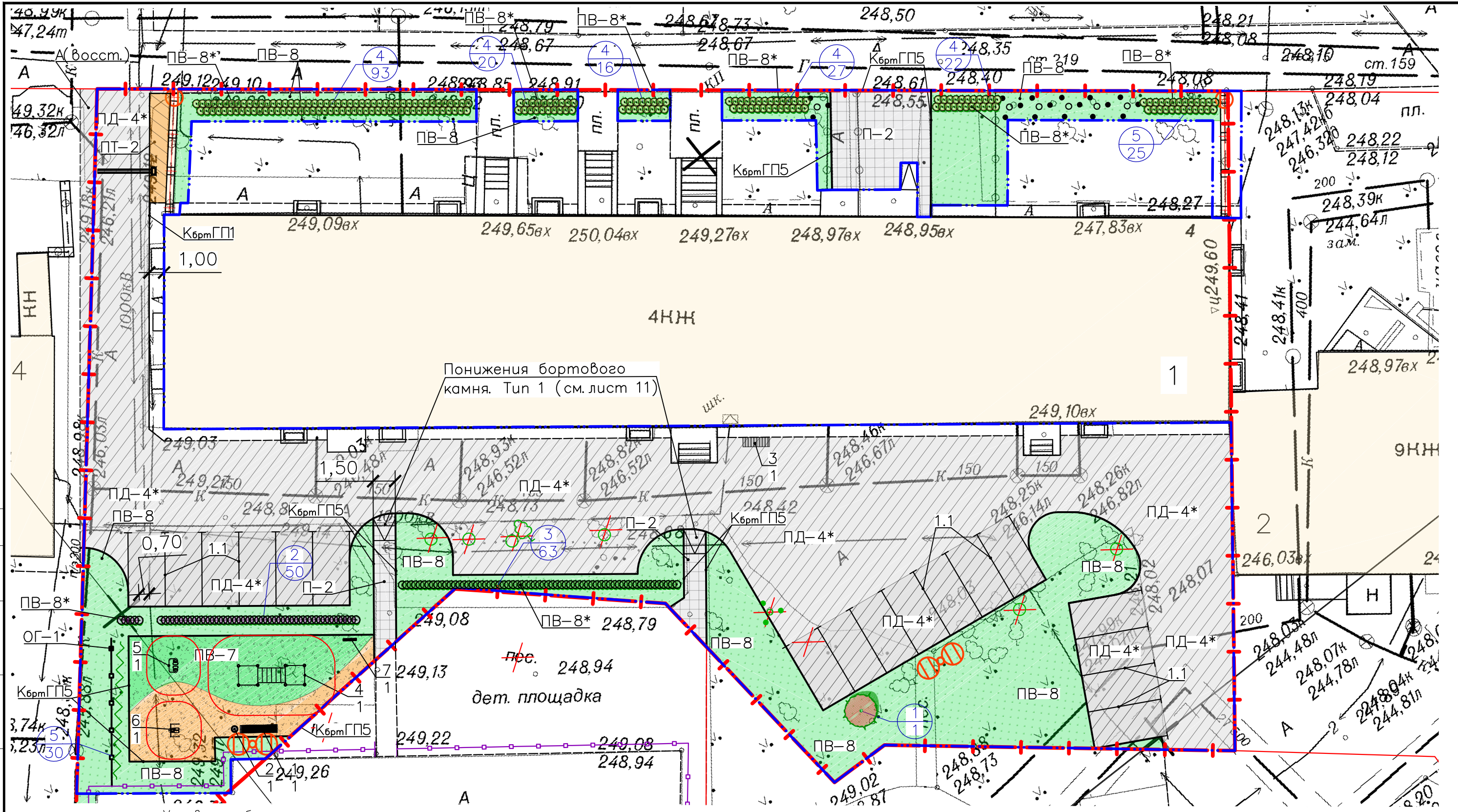


- Условные обозначения
- Граница земельного участка жилого дома
 - Границы смежных земельных участков
 - Граница объемов работ по благоустройству в границах отвода земельного участка
 - Существующие здания и сооружения
 - Асфальтобетонное покрытие проезжей части (проектируемое)
 - Асфальтобетонное покрытие тротуара (проектируемое)
 - Плиточное покрытие тротуаров (проектируемое)
 - Бесшовное наливное резиновое покрытие (проектируемое)
 - Участки озеленения (восстанавливаемые)
 - Асфальтобетонное покрытие проезжей части (существующее)
 - Асфальтобетонное покрытие тротуара (существующее)
 - Плиточное покрытие тротуаров (существующее)
 - Бетонное покрытие отмостки (существующее)
 - Газон (существующий)
 - Кустарники в живой изгороди (проектируемые)
 - Ограждение – пергола спортивной площадки с вертикальным озеленением (проектируемое)
 - Опора освещения (проектируемая)
 - Проектируемый светильник (на сущ. ограждении)

Экспликация зданий и сооружений

Номер на плане	Наименование	Примечание
1	4-х этажный жилой дом по адресу: пер.Красный, 4	Существующий
С	Спортивная площадка	Проектируемая
A1	Автостоянка открытого типа на 6 м-мест	Проектируемая
A2	Автостоянка открытого типа на 7 м-мест	Проектируемая
A3	Автостоянка открытого типа на 4 м-места	Проектируемая

23-283.00-ГП					
Благоустройство дворовой территории многоквартирного жилого дома, расположенного по адресу: г.Екатеринбург, Железнодорожный район, пер.Красный, д.4					
Изм.	Кол.уч	Лист	№док	Погр.	Дата
Разраб.	Паюсова	Лана			16.06.23
Н.контр.	Говорухина	Л			16.06.23
ГИП	Барышева	Вар			16.06.23
Схема планировочной организации земельного участка. М 1:500.					
Страница		Лист		Листов	
Э		9			
ООО "СФИНКС"					
Формат А3					



Условные обозначения

- |— Граница земельного участка жилого дома
 - |—|— Границы смежных земельных участков
 - .-.- Граница объемов работ по благоустройству в границах отвода земельного участка
 - Существующие здания и сооружения
- 1 — позиционное обозначение породы
 - 1 — количество, шт
 - 2 — позиционное обозначение МАФ
 - 1 — количество, шт

- 1 Ведомость проездов, тротуаров, дорожек и площадок см. лист 10, типы покрытий и детали сопряжения покрытий см. листы 14...16
- 2 Ведомость объемов работ по озеленению см. лист 12
- 3 Ведомости малых архитектурных форм и ограждения см. лист 13

23-283.00-ГП					
Благоустройство дворовой территории многоквартирного жилого дома, расположенного по адресу: г. Екатеринбург, Железнодорожный район, пер. Красный, д.4					
Изм.	Кол.уч.	Лист	№ док.	Погр.	Дата
Разраб.	Паюсова	Ланса			16.06.23
Н. контр.	Говорухина	Ланса			16.06.23
ГИП	Барышева	Вар			16.06.23
План благоустройства. М 1:250					Страница э
ООО "СФИНКС"					Лист 10
СФИНКС					Листов

СОГЛАСОВАНО
Инв.Н подл. Подпись и дата
Взам. инв. Н

Ведомость проездов, тротуаров, дорожек и площадок
в границах отвода земельного участка

Условное изображение	Наименование	Площадь покрытия, м ²	Бортовой камень ГОСТ 32018-2012		Обозначение проекта
			Тип	Кол., м	
ПД-4*	Асфальтобетонное покрытие, тип ПД-4*, в т.ч.:	972,7	КбртГП1	148,8	
	– проезды	759,7	КбртГП1	87,3	
	– автомобильные стоянки	213,0	КбртГП1	61,5	
А(восст.)	Восстановление асфальтобетонного покрытия проезда	23,0	–	–	
ПТ-2	Асфальтобетонное покрытие тротуара, тип ПТ-2	9,5	КбртГП5	1,1	
П-2	Плиточное покрытие тротуара, тип П-2	70,0	КбртГП5	54,2	
ПВ-7	Бесшовное наливное резиновое покрытие (толщ.40мм), тип ПВ-7	109,2	КбртГП5	45,3	
ПВ-8	Растительно-грунтовое под газоны, тип ПВ-8	459,7	–	–	
ПВ-8*	Растительно-грунтовое под посадку кустарника, тип ПВ-8*	86,5	–	–	

Дорожная разметка

Тип разметки	Ед.измер.	Количество
1.1	п.м/м ²	88,0/8,8

Спецификация элементов благоустройства с учетом потребностей маломобильных групп населения

N n/n	Обозначение	Наименование	Кол.	Масса ед., кг	Примечание
1	23-283.00-ГП лист 10	Устройство пониженного бортового камня. Тип 1	2		

1 План размещения пониженных бортовых камней см. лист 10

2 При разработке проекта благоустройства учитывалась специфика передвижения инвалидов различных категорий, прежде всего с поражением опорно-двигательного аппарата, в том числе пользующихся креслами-колясками и дополнительными опорами.

3 Основные параметры путей передвижения инвалидов приняты в соответствии с СП 59.13330.2020 "Доступность зданий и сооружений для маломобильных групп населения";

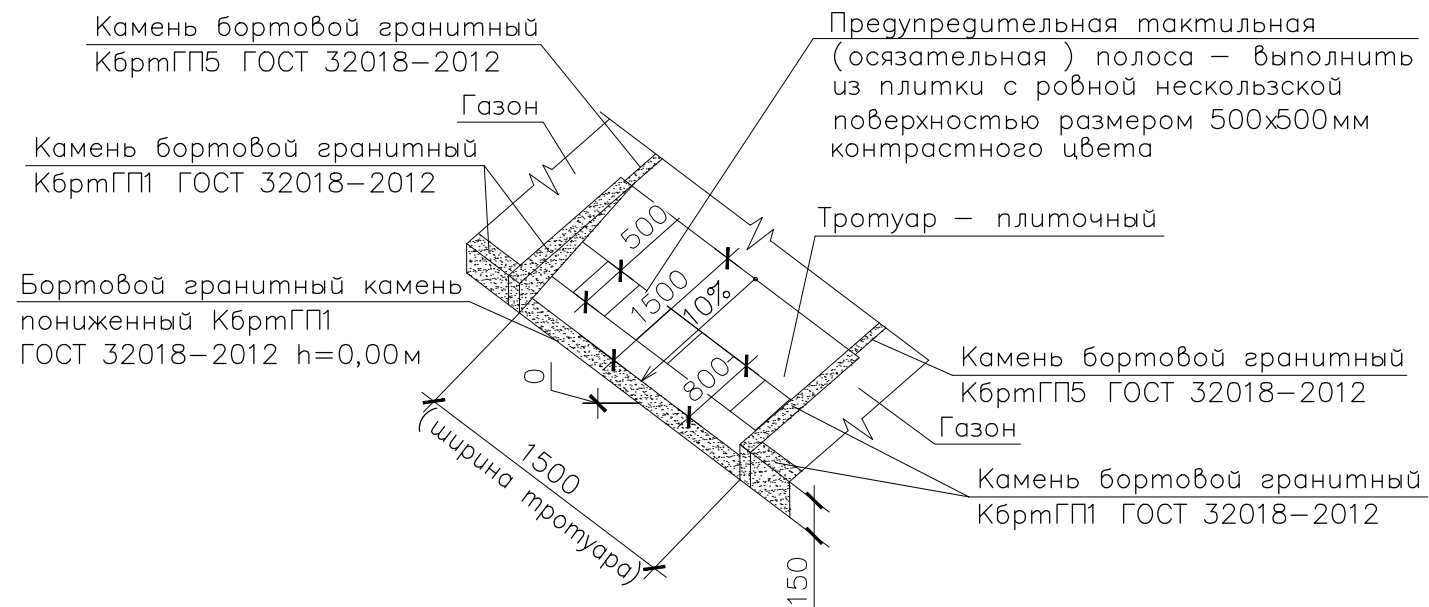
4 По пути движения маломобильных групп населения, с целью ликвидации встречающихся препятствий, высота бортового камня принята 0,00м.

5 Продольный уклон пути движения, по которому возможен проезд инвалидов на креслах-колясках, не превышает 5% или 0,50.

6 Поперечный уклон пути движения принят в пределах от 0,005 до 0,2.

7 Длина пандусов $L=1,5м$ определена по формуле $L=h/0,10$, где h – высота пандусов.

Деталь устройства пониженного бортового камня. Тип 1



СОГЛАСОВАНО

Взам. инв. N

Подпись и дата

Инв. N подл.

Изм.	Кол.уч.	Лист	Индок.	Подп.	Дата	23-283.00-ГП		
						Благоустройство дворовой территории многоквартирного жилого дома, расположенного по адресу: г. Екатеринбург, Железнодорожный район, пер.Красный, д.4		
Разраб.	Паюсова	1		16.06.23		Страница	Лист	Листов
Н.контр.	Говорухина			16.06.23		Э	11	
ГИП	Барышева			16.06.23		ООО "СФИНКС"		

Формат А3

Ведомость малых архитектурных форм в границах отвода земельного участка

Поз.	Обозначение	Наименование	Количество, шт.	Примечание
1	Арт. 01.039	Лавка Корона, 2500x785x470(н)мм	1	ООО "Метасфера"
2	Арт. 03.014	Урна Корт, ø390x780(н)мм	1	
3	Арт. 11.013	Велопарковка Велос (8 мест), 1705x640x715(н)мм	1	
4	Певек К-029	Воркаут- комплекс, 2650x3282x1416(н)мм	1	ООО "Акура-С"
5	Арт. 7703	Уличный тренажер (шаговый), 1000x600x1500(н)мм	1	ООО "Наш двор"
6	Арт. 7734	Уличный тренажер (разведение ног), 900x700x1500(н)мм	1	
7	Арт. 05.002	Информационный стенг, 1180x 2500(н)мм	1	ООО "Метасфера"

Ведомость элементов ограждения- перголы спортивной площадки

Поз.	Наименование	Габариты, мм	Ед. изм.	Кол.	Примечание
ОГ-1	Ограждение металлическое сварное МЗ-23, в т.ч.:		п.м.	10,0	Цвет RAL 9005 (черный)
	- панель с каркасом из профильной трубы 40x20мм с полимерно- порошковым покрытием	b=2000мм, h=1600мм	шт.	5	
	- столб с заглушкой из профильной трубы с полимерно- порошковым покрытием	L=2600м, ø108x4,0мм	шт.	6	
	- фундамент под столб, Тип 1		шт.	6	

Освещение территории (см. листы 26...30)

Опора CLASSIC 2



Светильник "Шар" GALAD 17561



Светильник над входом в подъезд NEOX 4690612038797



Светильник на ограждение NAVIGATOR 80475



Лавка Корона (поз.1)



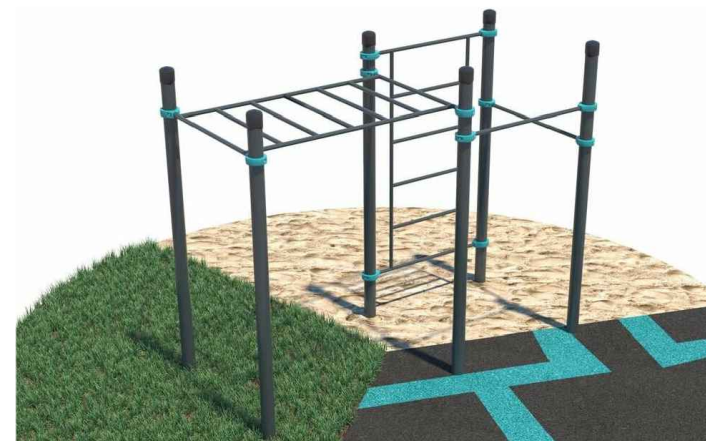
Урна Корт (поз.2)



Велопарковка Велос (поз.3)



Воркаут- комплекс (поз.4)



Уличный тренажер (поз.5)



Уличный тренажер (поз.6)



Информационный стенг (поз.7)



Ограждение ОГ-1




СОГЛАСОВАНО

Взам. инб. И

Подпись и дата

Инв.И подл.

						23-283.00-ГП		
						Благоустройство дворовой территории многоквартирного жилого дома, расположенного по адресу: г. Екатеринбург, Железнодорожный район, пер.Красный, д.4		
Изм.	Кол.уч.	Лист	Игрок	Погр.	Дата	Э	Лист	Листов
Разраб.	Паюсова				16.06.23			
Н.контр.	Говорухина				16.06.23			
ГИП	Барышева				16.06.23		13	
						Ведомость малых архитектурных форм. Ведомость ограждения		
						 ООО "СФИНКС"		

ДЕТАЛИ ПОКРЫТИЙ

ДЕТАЛИ ПОКРЫТИЙ

Тип покр.	Наименование покрытия	Сечение	Материал слоя	Толщ. слоя, мм	Модуль упругости, МПа	Примечание	Тип покр.	Наименование покрытия	Сечение	Материал слоя	Толщ. слоя, мм	Модуль упругости, МПа	Примечание
ПОКРЫТИЯ ПРОЕЗЖИХ ЧАСТЕЙ							ПОКРЫТИЯ ПЛОЩАДОК						
ПД-4*			Асфальтобетонная горячая смесь	50			ПВ-7	Резиновое травмо-безопасное		Бесшовное наливное резиновое покрытие (2 слоя)	40 (10+30)		Спортивная площадка
			A16Вн ГОСТ Р 58406.2-2020							Асфальтобетонная горячая смесь			
			Щебень, обработанный битумом по способу пропитки	80						A16Вл ГОСТ Р 58406.2-2020	50		
			Щебень фракции 31,5..63мм и 4...16мм, уложенный по способу заклинки							210			
			Щебень фракции 4...8мм	100							Щебень фракции 4...8мм		
			Уплотненный грунт основания							Уплотненный грунт основания			
А (восст.)	Асфальтобетонное		Асфальтобетонная горячая смесь	50			ПВ-8/ ПВ-8*	Растительнo-грунтовое		Растительный грунт	150/600*		В числителе толщина грунта для газонов, в знаменателе для посадки кустарника
			A16Вн ГОСТ Р 58406.2-2020							Разрыхленный грунт	150/300		
			Щебень, обработанный битумом по способу пропитки	80						Уплотненный грунт основания	—		
			Существующие слои дорожной одежды							310*			
ПОКРЫТИЯ ТРОТУАРОВ							<p>*Для посадки кустарника использовать грунт с добавлением 25% растительной земли</p>						
ПТ-2	Асфальтобетонное		Асфальтобетонная горячая смесь	50									
			A16Вл ГОСТ Р 58406.2-2020										
			Щебень, обработанный битумом по способу пропитки	100									
			Щебень фракции 4...8мм										
			Уплотненный грунт основания										
П-2	Плиточное бетонное		Камень тротуарный бетонный 1К.8 200x200мм	80									
			ГОСТ 17608-2017										
			Выравнивающий слой из песка (отсева) по ГОСТ 8736-2014	50									
			Щебень фракции 4...8мм										
			Уплотненный грунт основания										

1 План покрытий см. лист 10, общие примечания см. лист 15

						23-283.00-ГП					
						Благоустройство дворовой территории многоквартирного жилого дома, расположенного по адресу: г. Екатеринбург, Железнодорожный район, пер. Красный, д.4					
Изм.	Кол.уч.	Лист	Игол.	Погн.	Дата	Стация	Лист	Листов			
Разраб.	Паюсова				16.06.23				Э	14	
Н.контр.	Говорухина				16.06.23						
ГИП	Барышева				16.06.23						
						Типы покрытий					
						ООО "СФИНКС"					

СОГЛАСОВАНО

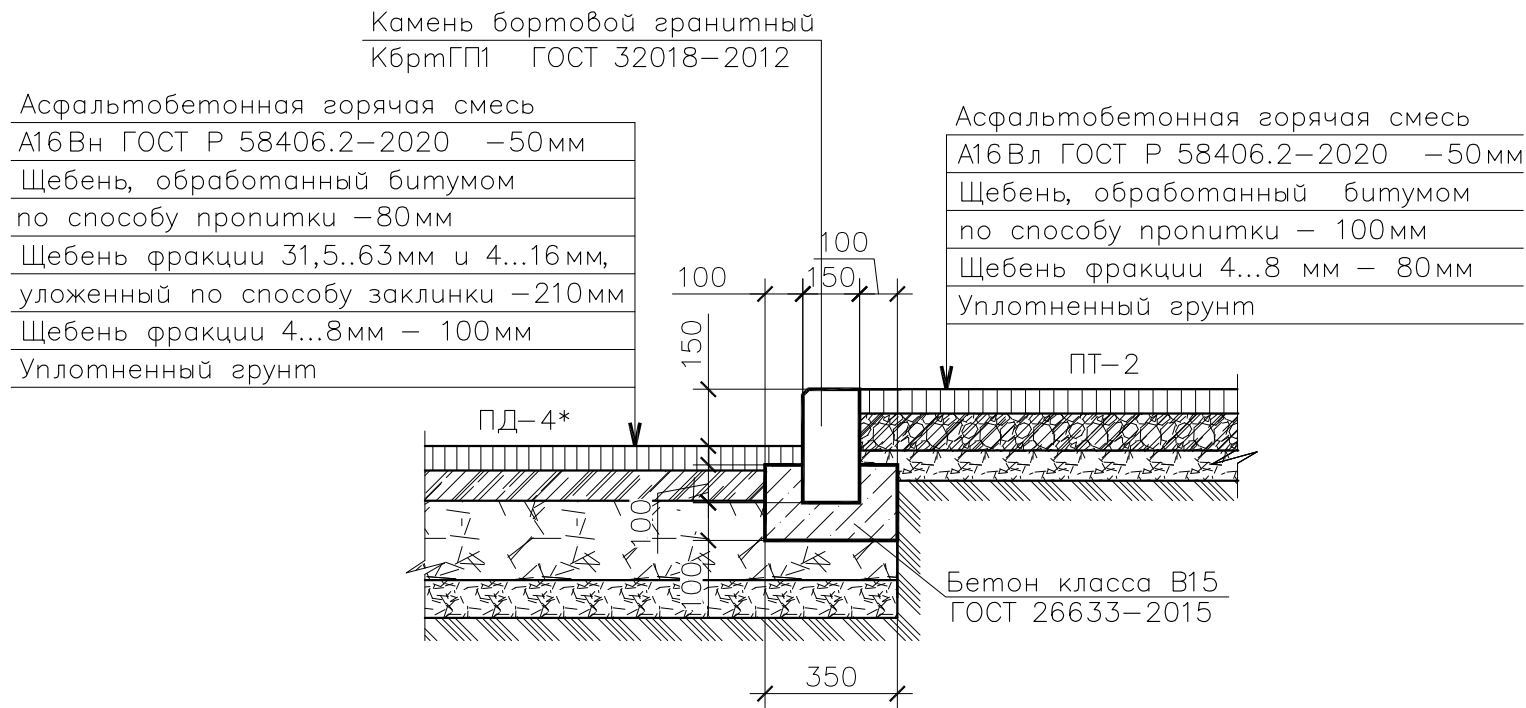
Взам. инв. N

Подпись и дата

Инв. N подл.

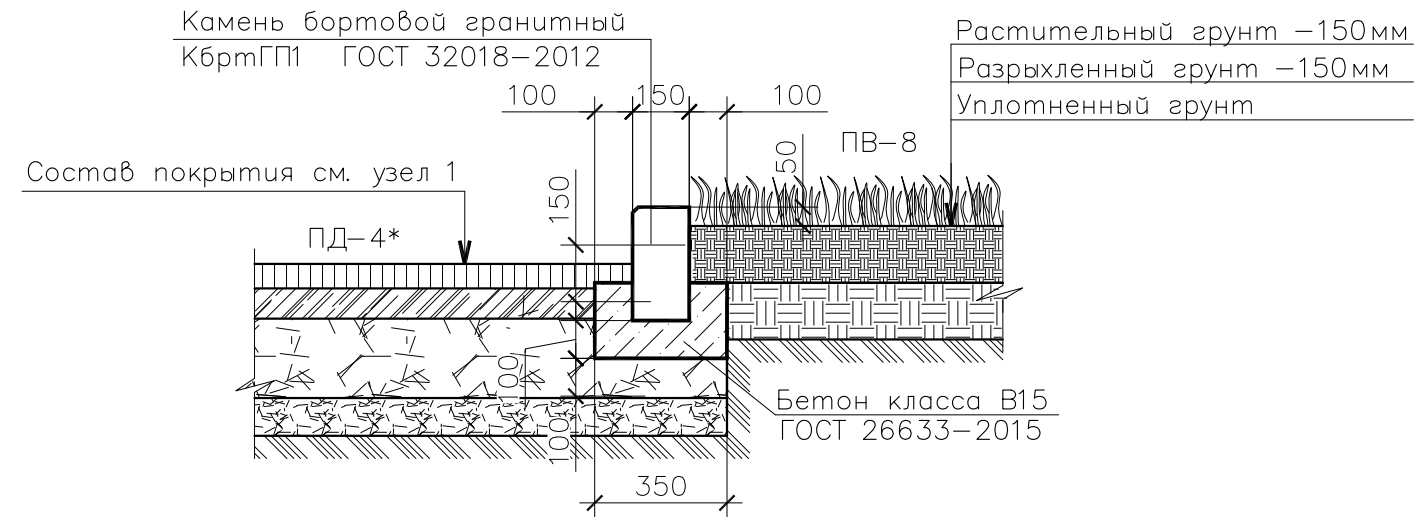
Узел 1

Узел сопряжения проектируемого асфальтобетонного покрытия проезжей части ПД-4* с асфальтобетонным покрытием тротуара ПТ-2



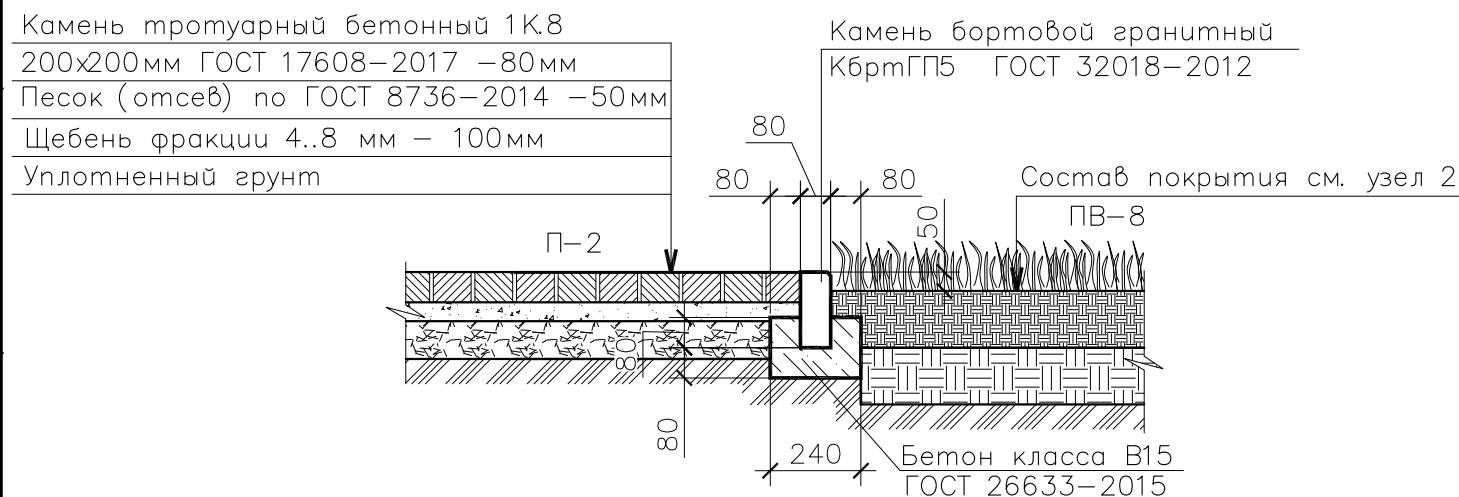
Узел 2

Узел сопряжения асфальтобетонного покрытия проезжей части ПД-4* с газоном ПВ-8



Узел 3

Узел сопряжения плиточного покрытия тротуара П-2 с газоном ПВ-8



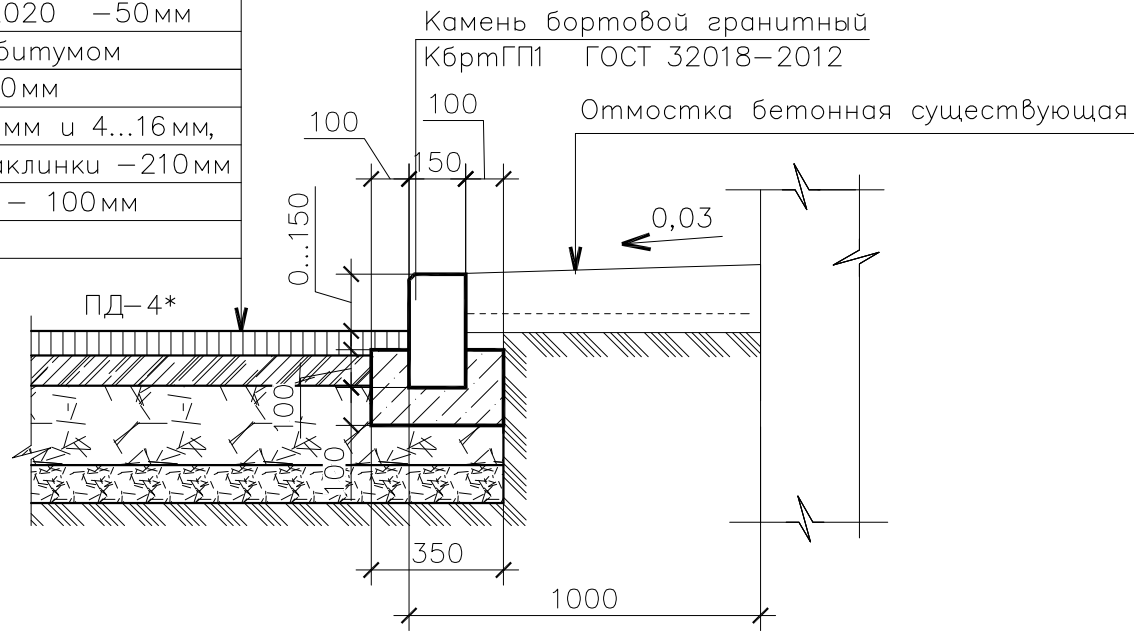
- 1 Асфальтобетонные смеси должны отвечать требованиям ГОСТ Р 58406.2-2020.
- 2 При устройстве дорожной одежды типа ПД-4* применять горячую смесь тип А16Вн. При устройстве дорожной одежды типа ПТ-1, ОА-1 применять горячую смесь тип А16Вл
- В качестве вяжущего для дорожной одежды применять битум марки БНД 100/130 по ГОСТ 33133-2014
- Показатели свойств щебня должны соответствовать требованиям п. 5.4.2, табл.15 ГОСТ Р 58406.2-2020.
- 3 Слои, устраиваемые из фракционного щебня, обработанного битумом по способу пропитки, должны отвечать требованиям ВСН 123-77. В верхнем слое основания, устраиваемого по способу пропитки, применять щебень фракции 40...70, 20(25)...40, 10(15...20(25)мм в соответствии с п. 5.2, 5.10 ВСН 123-77. В качестве вяжущего применять битум марки 100/130 (ГОСТ 33133-2014).
- Показатели свойств щебня в соответствии с табл. 8.6 СП 34.13330.2021:
 - марка по прочности - 800;
 - марка по истираемости - И5;
 - марка по морозостойкости - F50.
- 4 При строительстве щебеночных оснований, устраиваемых по способу заклинки, применять черный щебень разделенный на фракции в соответствии с требованиями п.8.40 СП 34.13330.2021:
 - фракции 31,5...63 мм в качестве основного материала;
 - фракции 4...8 (8-16) мм в качестве расклинивающего материала.
 Расход расклинивающих фракций следует принимать в соответствии с табл. 6 СП 78.13330.2012
- 5 Показатели свойств щебня, укладываемого в основание дорожной одежды в соответствии с табл. 8.6 СП 34.13330.2021:
 - марка прочности - 800;
 - марка по истираемости - И5;
 - марка по морозостойкости - F50.
- 6 В качестве подстилающего слоя дорожной одежды применять щебень фракции 4...8мм ГОСТ 32703-2014 и марки по прочности не ниже 400 с коэффициентом фильтрации Кф не менее 1м/сут в соответствии с требованиями п. 8.48 СП 34.13330.2012 (п. 7.49 СНиП 2.05.02-85).
- 7 При устройстве дорожной одежды из бетонной плитки применять песок по ГОСТ 8736-2014 для строительных работ из отсевов дробления повышенной крупности и крупный, марки не ниже М-400 с Купл. не менее 0,98
- 8 При выполнении бетонной отмостки предусмотреть угловые и поперечные температурные швы с шагом не более 3 м. Заполнение швов выполнить из жгута теплоизоляционного типа Вилатерм, жгут защитить атмосферостойким герметиком.

Инв.№	подл.	Подпись и дата	Взам. инв. №

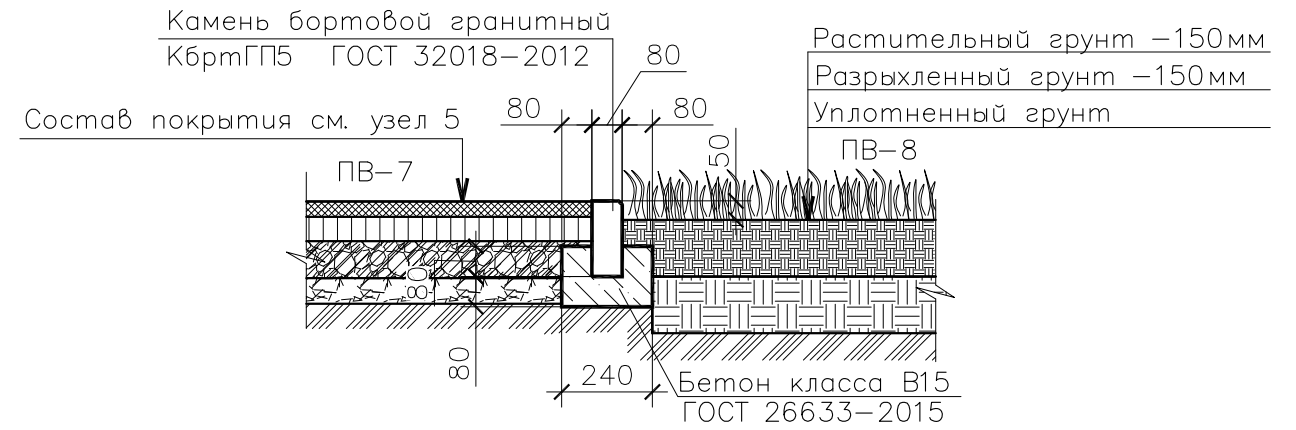
23-283.00-ГП					
Благоустройство дворовой территории многоквартирного жилого дома, расположенного по адресу: г. Екатеринбург, Железнодорожный район, пер. Красный, д.4					
Изм.	Кол.уч.	Лист	Изг.	Погн.	Дата
Разраб.	Паюсова	16.06.23	16.06.23	16.06.23	16.06.23
Н. контр.	Говорухина	16.06.23	16.06.23	16.06.23	16.06.23
ГИП	Барышева	16.06.23	16.06.23	16.06.23	16.06.23
Узлы 1...3 сопряжений деталей покрытий					Стадия Э Лист 15 Листов ООО "СФИНКС"

Узел 4
Узел сопряжения асфальтобетонного покрытия проезжей части ПД-4* с существующей отмосткой

- Асфальтобетонная горячая смесь А16Вн ГОСТ Р 58406.2-2020 -50мм
- Щебень, обработанный битумом по способу пропитки -80мм
- Щебень фракции 31,5..63мм и 4...16мм, уложенный по способу заклинки -210мм
- Щебень фракции 4...8мм - 100мм
- Уплотненный грунт

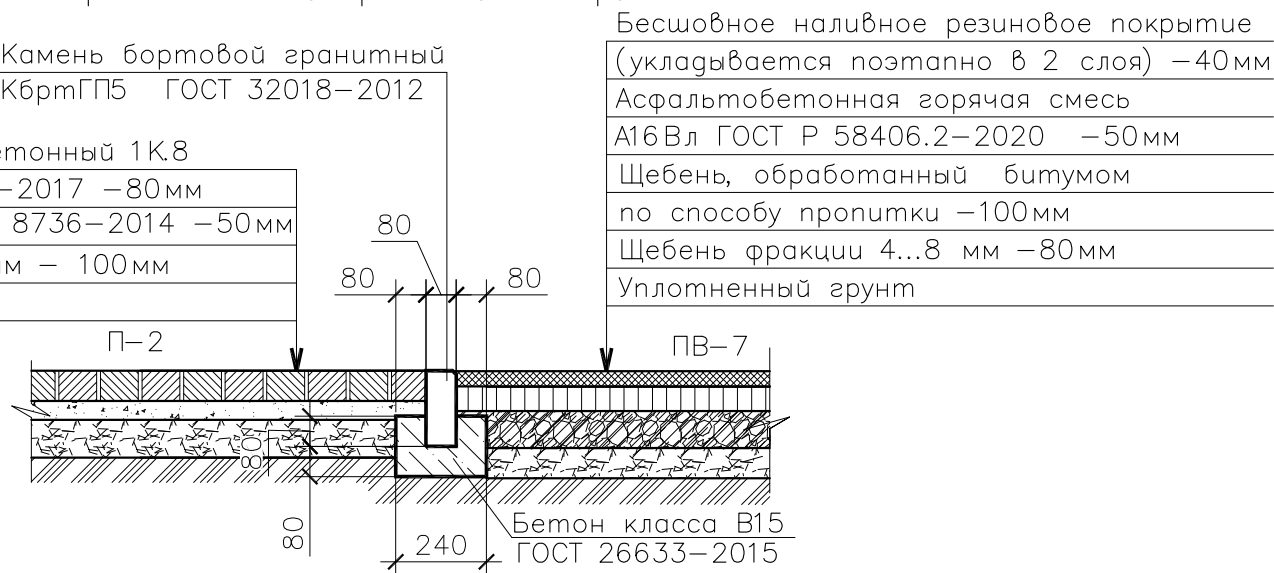


Узел 6
Узел сопряжения травмобезопасного резинового покрытия ПВ-7 с газоном ПВ-8

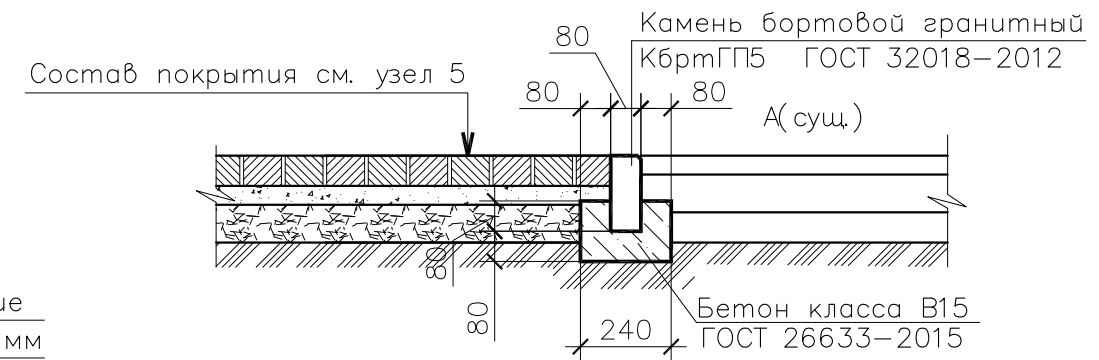


Узел 5
Узел сопряжения плиточного покрытия тротуара П-2 с травмобезопасным резиновым покрытием ПВ-7

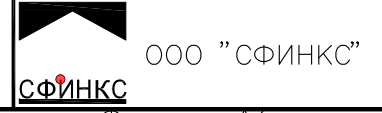
- Камень бортовой гранитный КбртГП5 ГОСТ 32018-2012
- Камень тротуарный бетонный 1К.8 200x200мм ГОСТ 17608-2017 -80мм
- Песок (отсев) по ГОСТ 8736-2014 -50мм
- Щебень фракции 4..8 мм - 100мм
- Уплотненный грунт



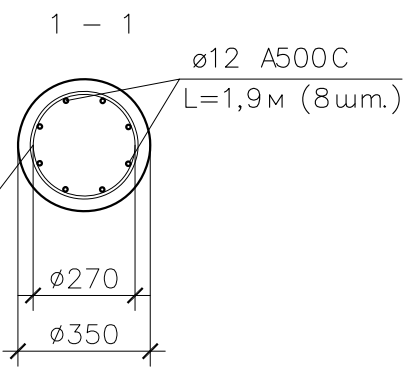
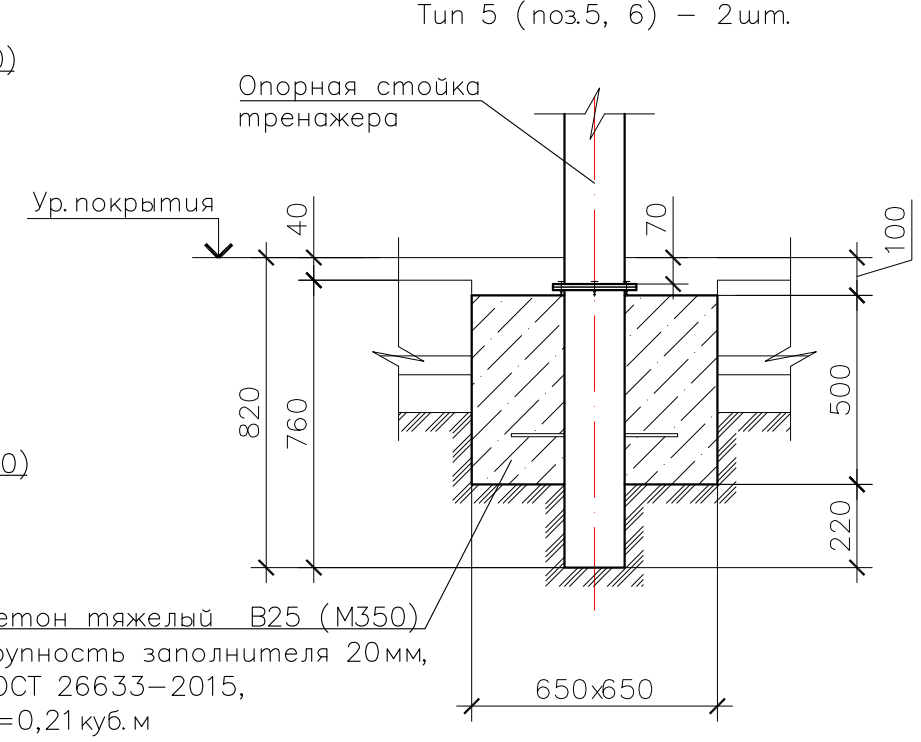
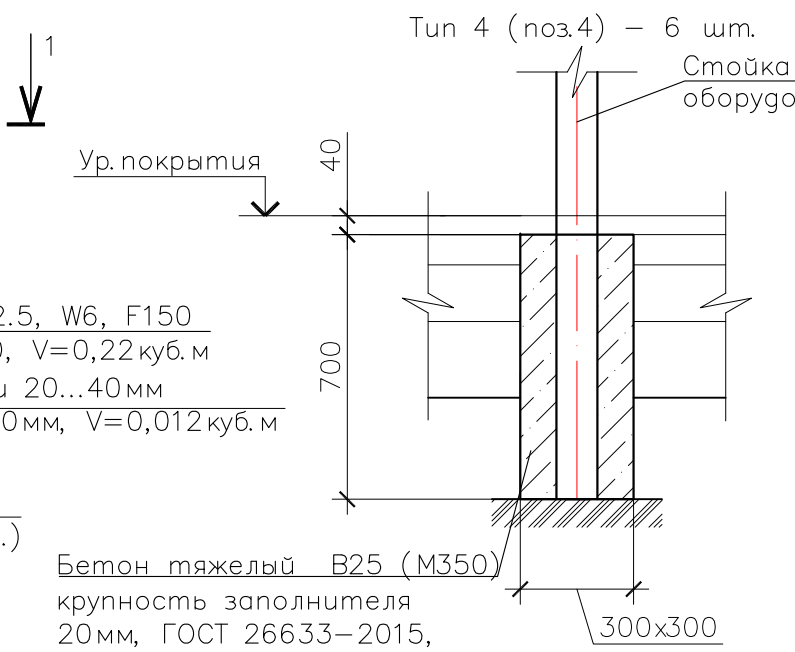
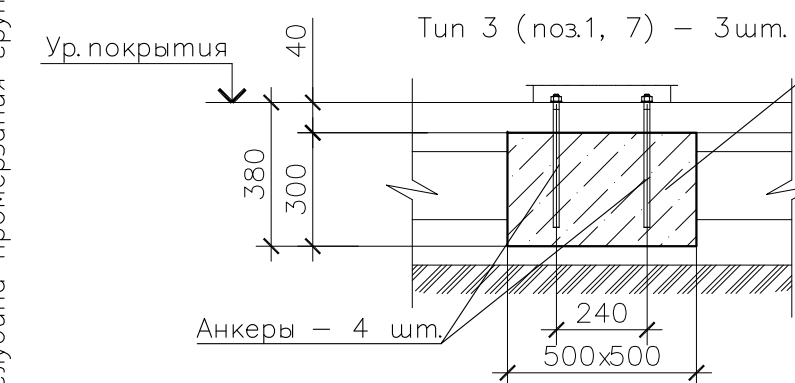
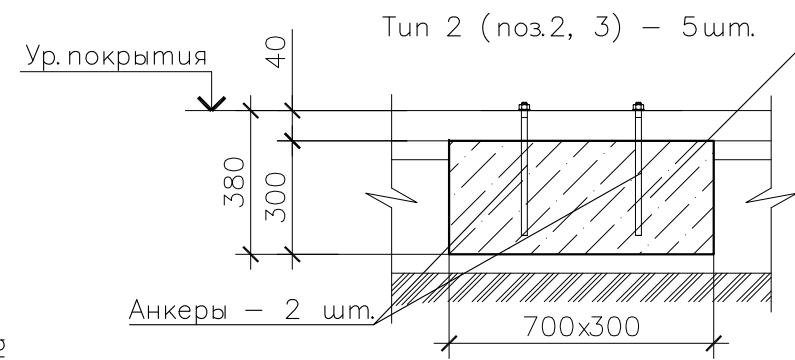
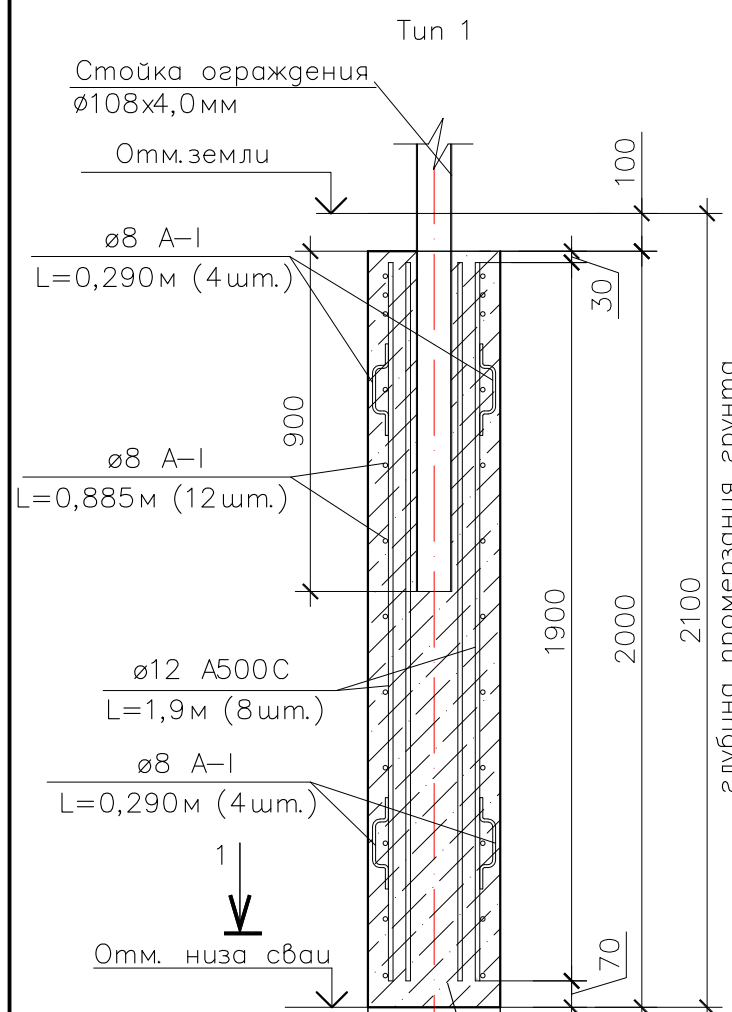
Узел 7
Узел сопряжения плиточного покрытия тротуара П-2 с существующим покрытием тротуара по пер.Красному



						23-283.00-ГП		
						Благоустройство дворовой территории многоквартирного жилого дома, расположенного по адресу: г. Екатеринбург, Железнодорожный район, пер. Красный, д.4		
Изм.	Кол.уч.	Лист	Игол.	Погн.	Дата	Э	Лист	Листов
Разраб.	Паясова	16.06.23						
Н.контр.	Говорухина	16.06.23						
ГИП	Барышева	16.06.23					16	
						Узлы 4..7 сопряжений деталей покрытий		
						ООО "СФИНКС"		



Инв.№	подл.	Подпись и дата	Взам. инв. №

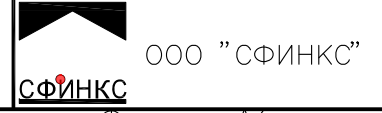


- 1 Лист см. совместно с листом 13
- 3 Работы по устройству фундаментов вблизи существующих подземных коммуникаций выполнять с предварительной шурфовкой этих коммуникаций.
- 4 Фундаменты даны справочно и требуют уточнения по паспорту оборудования после выбора поставщика
- 5 Диаметр стоек оборудования уточнить у производителя по тех. паспорту оборудования
- 6 Фундаменты под ограждение ОГ-1 и опоры освещения (см. листы 26...30) – сваи буровые. В основание сваи заложить слой щебня фракции 20...40мм толщиной 100мм. После зачистки скважины и установки каркаса сваи производится бетонирование смесью класса В22.5 на мелком заполнителе.

Инв.№ подл.
Подпись и дата
Взам. инв. №

Марка элемента	Изделия арматурные					Общий расход
	Арматура класса					
	А 500С		А-I (А240)		Всего	
	ГОСТ 52544-2006		ГОСТ 5781-82*			
Ø12	Итого	Ø8	Итого			
Tun 1 (8 шт.)	13,52	108,2	5,11	40,9	149,1	149,1
Tun 1 (2шт. под опоры освещения)	13,52	27,04	5,11	10,22	37,26	37,26

23-283.00-ГП							
Благоустройство дворовой территории многоквартирного жилого дома, расположенного по адресу: г. Екатеринбург, Железнодорожный район, пер. Красный, д.4							
Изм.	Кол.уч.	Лист	№док.	Погн.	Дата		
Разраб.	Паюсова				16.06.23		
Н.контр.	Говорухина				16.06.23		
ГИП	Барышева				16.06.23		
Узлы установки МАФ и ограждения территории					Стация	Лист	Листов
					Э	17	
					ООО "СФИНКС"		



№ п/п	Наименование работ	Единица измерения	Количество	Ссылка на чертеж, спецификации	Формула расчета, расчет объемов работ и расходов материалов
1	2	3	4	5	6
	Работы согласно минимальному перечню работ по благоустройству (обязательные)				
	<u>Демонтажные работы</u>			23-283.00-ГП лист 8	
	Разборка существующего асфальтобетонного покрытия проезда по типу ПД-4* (Нразб.= 0,44 м)	м ²	763,0*		
	Разборка существующего асфальтобетонного покрытия проезда по типу ПД-4* (Нразб.= 0,13 м)	м ²	23,0*		
	Разборка существующего бетонного бортового камня проезда по типу БР 300.30.15	пог.м	31,0*		
	<u>Земляные и планировочные работы</u>			23-283.00-ГП листы 11, 14	
	Вытесненный грунт от устройства покрытий (вывоз с территории) при устройстве асфальтобетонного покрытия проезда	м ³	337,3		= 759,7x0,44+23,0x0,13
	<u>Дорожная одежда</u>			23-283.00-ГП листы 10, 11, 14...16	
	Устройство асфальтобетонного покрытия проездов, тип ПД-4* (Н=0,44м)	м ²	759,7		
	Восстановление асфальтобетонного покрытия проездов по типу ПД-4* (Н=0,13м)	м ²	23,0		
	Установка бортового гранитного камня КбртГП1 проездов, ГОСТ 32018-2012	пог.м	87,3		
	<u>Малые архитектурные формы</u>			23-283.00-ГП листы 10, 13	
	Установка лавки Корона, 2500x785x470(н) мм, каркас металл, материал сиденья - брус хвойных пород, цвет дерева – дуб, цвет каркаса RAL 7024	шт.	1	ООО «Метасфера»	

Согласовано	
Взам. инж.уч.	
Подп. и дата	
Инв. № подл.	

						23-283.00-ГП			
						Благоустройство дворовой территории многоквартирного жилого дома, расположенного по адресу: г.Екатеринбург, Железнодорожный район, пер. Красный, д.4			
Изм.	К.уч.	Лист	№док	Подп.	Дата		Стадия	Лист	Листов
Разраб.		Паюсова			06.23		Э	18.1	5
Н. контр.		Говорухина			06.23				
ГИП		Барышева			06.23				
						Ведомость основных работ по благоустройству территории		ООО «Сфинкс»	

№ п/п	Наименование работ	Единица измерения	Количество	Ссылка на чертеж, спецификации	Формула расчета, расчет объемов работ и расходов материалов
1	2	3	4	5	6
	Установка урны Корт, Ø390x780(h) мм, каркас металл, материал облицовки - брус хвойных пород, цвет дерева – дуб, цвет каркаса RAL 7024	шт.	1	ООО «Метасфера»	
	Бетон тяжелый В25 (М350) крупность заполнителя 20мм, ГОСТ 26633-2015 на установку МАФ (узлы тип 2,3)	м ³	0,29		=0,07x3+0,08
	Работы согласно дополнительному перечерню работ по благоустройству				
	<u>Демонтажные работы</u>				
	Снос деревьев мягких пород с корня, диаметр стволов до 20 см	шт.	1		
	Снос кустарников	шт.	1		
	Корчевка пней в грунтах естественного залегания корчевателями вручную с перемещением пней до 5 м, диаметр пней до 32 см	шт.	7		
	Разборка существующего асфальтобетонного покрытия тротуара по типу ПТ-2 (Нразб. = 0,23 м)	м ²	42,0*		
	Разборка существующего плиточного покрытия тротуара по типу П-2 (Нразб. = 0,23 м)	м ²	31,8*		
	Разборка существующего бетонного бортового камня по типу БР 100.20.8	пог.м	33,1*		
	Демонтаж существующего декоративного ограждения (металлического)	пог.м	20,0*		
	<u>Земляные и планировочные работы</u>				
	Вытесненный грунт от устройства покрытий автостоянок, тротуаров (вывоз с территории)	м ³	112,0		=213,0x0,44+9,5x0,23+70,0x0,23
	Привозной плодородный грунт для озеленения территории	м ³	120,9		= 459,7x0,15 + 86,5x0,60

Инв. № подл. Подп. и дата Взам. инв. №

Изм.	К.уч	Лист	№ док	Подп.	Дата

23-283.00-ГП

Лист
18.2

№ п/п	Наименование работ	Единица измерения	Количество	Ссылка на чертеж, спецификации	Формула расчета, расчет объемов работ и расходов материалов
1	2	3	4	5	6
	<u>Дорожная одежда</u>				
	Устройство асфальтобетонного покрытия автомобильных стоянок, тип ПД-4*	м ²	213,0		
	Устройство асфальтобетонного покрытия тротуара, тип ПТ-2	м ²	9,5		
	Устройство плиточного покрытия тротуара, тип П-2 (бетонная плитка 1К.8 ГОСТ 17608-2017 (200x200x80мм), цвет серый))	м ²	70,0		
	Устройство травмобезопасного резинового покрытия (ПВ-7) двухслойное: резиновое наливное покрытие – 10 мм, подложка из вспененного полимера – 30 мм; цвет - 50% темно-зеленый, 50% - бледно-оранжевый	м ²	109,2		
	Установка бортового гранитного камня КбртГП1 автостоянок, ГОСТ 32018-2012	пог.м	61,5		
	Установка бортового гранитного камня КбртГП5, ГОСТ 32018-2012	пог.м.	100,6		
	<u>Озеленение</u>			23-283.00-ГП листы 10, 12	
	Устройство газона партерного с внесением растительного слоя h = 0,15 м (ручным способом)	м ²	459,7		Расход семян, 0,04 кг/кв.м
	Посадка кустарников лиственных высокорослых (клен Гиннала), ГОСТ 26869-86 саженец, h=1,5-1,8м; с комом 0,5x0,5x0,4	шт.	1		
	Посадка кустарников лиственных среднерослых (кизильник блестящий) в двухрядную живую изгородь, ГОСТ 26869-86, саженец С3	пм/шт.	38,0 / 203		
	Посадка кустарников лиственных среднерослых (спирея серая) в однорядную живую изгородь, ГОСТ 26869-86, саженец С4,5	пм/шт.	21,0 / 63		
	Посадка кустарников лиственных низкорослых (барбарис Тунберга) в однорядную живую изгородь, ГОСТ 26869-86, саженец С3	пм/шт.	16,5 / 50		

Инва. № подл. Подп. и дата. Взам. инв. №

Изм.	К.уч	Лист	№ док	Подп.	Дата

23-283.00-ГП

Лист

18.3

№ п/п	Наименование работ	Единица измерения	Количество	Ссылка на чертеж, спецификации	Формула расчета, расчет объемов работ и расходов материалов
1	2	3	4	5	6
	Посадка кустарников для вертикального озеленения (виноград девичий пятилисточковый)	пм/шт.	10,0 / 30		
	в однорядную живую изгородь вьющихся растений, ГОСТ 26869-86, саженец С2				
	Засыпка инертным материалом (кора сосны h=50 мм)	м ³	4,5		
	<u>Мероприятия по обеспечению жизнедеятельности ММГН и инвалидов</u>			23-283.00-ГП листы 10, 11	
	Укладка предупредительной полосы по типу покрытия П-2 из нескользкой бетонной	м ²	1,5		
	плитки с ровной поверхностью размером 500х500 мм контрастного оттенка				
	ГОСТ 17608-2017 (камень тротуарный бетонный 6К.8 500х500, ГОСТ 17608-2017)				
	<u>Обустройство улично-дорожной сети</u>			23-283.00-ГП листы 10, 11	
	Устройство дорожной разметки 1.1 - границ стояночных мест, сплошная линия шириной 0,10 м	п.м/м ²	88,0 / 8,8		
	(краска водостойкая маркировочная дорожная (ВМД))				
	<u>Малые архитектурные формы</u>			23-283.00-ГП листы 10, 13	
	Установка ограничивающего ограждения-перголы ОГ-1 (по типу М3-23), полимерно- порошковая окраска, цвет RAL 9005, в т.ч.:	пог.м.	10,0	ООО «Искра-Урал»	
	- устройство фундаментов монолитных (узел тип 1)	шт.	6		
	- устройство подготовки из щебня фракции 20...40 мм (h = 100 мм)	м ³	0,012х6 = 0,07		
	- установка секций, шириной = 2000 мм, h=1600 мм, полимерно- порошковая окраска	шт.	5		
	- установка столбов из трубы Ø108х4,0 мм, L =2600 мм, с заглушкой, полимерно-порошковая покраска	шт.	6		
	Установка велопарковки Велос (8 мест), цвет каркаса RAL 7024, 1705х640х715 мм	шт.	1	ООО «Метасфера»	
	Установка Воркаут-комплекса: рукоход, шведская стенка и 2 турника - Певек К-029,	шт.	1	ООО «Акура-С»	

Взам. инв.№

Подп. и дата

Инв. № подл.

Изм.	К.уч	Лист	№ док	Подп.	Дата

23-283.00-ГП

Лист

18.4

№ п/п	Наименование работ	Единица измерения	Количество	Ссылка на чертеж, спецификации	Формула расчета, расчет объемов работ и расходов материалов
1	2	3	4	5	6
	2650x3282x1416(h) мм, цвет столбов и турников RAL 7016, цвет хомутов RAL 5018				
	Установка уличного тренажера (шаговый, арт.7703), 1000x600x1500(h) мм, цвет RAL 7016 + RAL 5018	шт.	1	ООО «Наш двор»	
	Установка уличного тренажера (разведение ног, арт.7734), 900x700x1500(h)мм, цвет RAL 7016 + RAL 5018	шт.	1	ООО «Наш двор»	
	Установка информационного стенда Флат, 1180x 2500(h)мм, цвет RAL 7016	шт	1	ООО «Метасфера»	
	Бетон тяжелый В25 (М350) крупность заполнителя 20мм, ГОСТ 26633-2015 на установку МАФ	м³	1,14		=0,07x2+0,08x2+0,07x6+0,21x2
	(узлы тип 2...5)				


Взам. инв.№
Подп. и дата
Инв. № подл.

Изм.	К.уч	Лист	№док	Подп.	Дата

23-283.00-ГП

Лист
18.5




						23-283.00-ГП		
						Благоустройство дворовой территории многоквартирного жилого дома, расположенного по адресу: г. Екатеринбург, Железнодорожный район, пер. Красный, д.4		
Изм.	Кол.уч	Лист	Игрок	Погн.	Дата	Стадия Лист Листов	Э 19 19	 ООО "СФИНКС"
Разраб.	Паюсова	<i>Паюсова</i>		16.06.23				
Н. контр.	Говорухина	<i>Говорухина</i>		16.06.23				
ГИП	Барышева	<i>Барышева</i>		16.06.23		Визуализация дворовой территории. Вуг 1		Формат А3

Инв. N подл.	Подпись и дата	Взам. инв. N

СОЛТАСОВА ИУ



						23-283.00-ГП		
						Благоустройство дворовой территории многоквартирного жилого дома, расположенного по адресу: г. Екатеринбург, Железнодорожный район, пер. Красный, д.4		
Изм.	Кол.уч	Лист	Игод	Погн.	Дата	Стадия Лист Листов	Э 20	Листов
Разраб.	Паюсова	<i>Паюсова</i>		16.06.23				
Н. контр.	Говорухина	<i>Говорухина</i>		16.06.23				
ГИП	Барышева	<i>Барышева</i>		16.06.23				
						Визуализация дворовой территории. Вуг 2		
						 ООО "СФИНКС"		

Инв.№ подл.	Подпись и дата	Взам. инв. №

СОЛТАСОВА ИУ

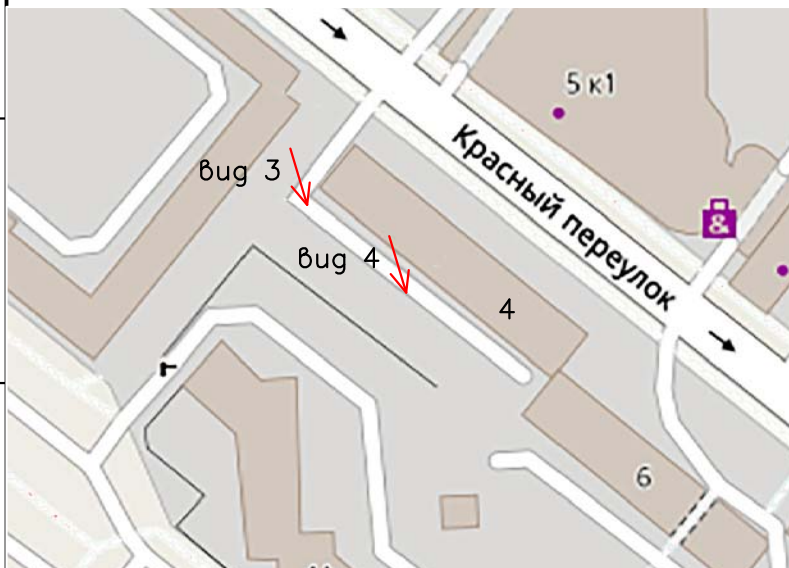
Вид 3




Вид 4



Инв.№ подл.	Подпись и дата	Взам. инв. №



						23-283.00-ГП		
						Благоустройство дворовой территории многоквартирного жилого дома, расположенного по адресу: г. Екатеринбург, Железнодорожный район, пер. Красный, д.4		
Изм.	Кол.уч.	Лист	Инд.	Погн.	Дата	Э	21	Листов
Разраб.	Паюсова	<i>Паюсова</i>			16.06.23			
Н. контр.	Говорухина	<i>Говорухина</i>			16.06.23			
ГИП	Барышева	<i>Барышева</i>			16.06.23			
						Визуализация дворовой территории. Вид 3, 4		
						 ООО "СФИНКС"		

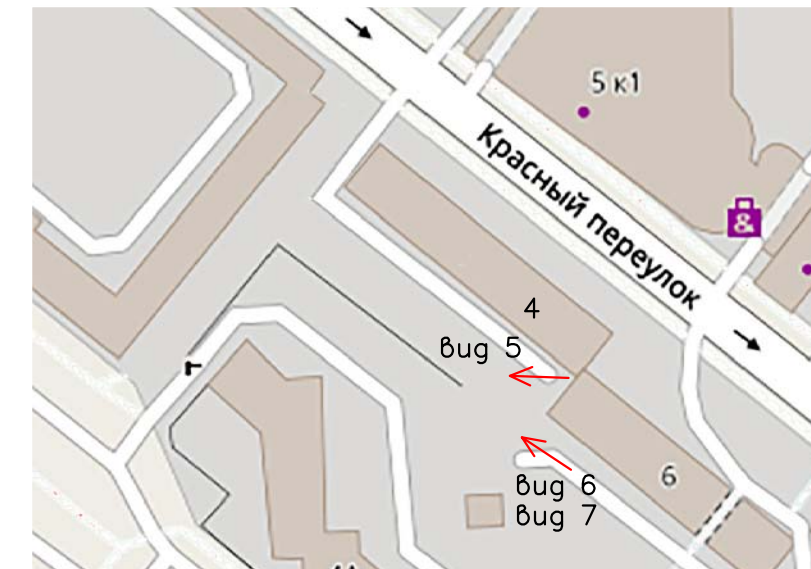
Вид 5




Вид 6



Вид 7



						23-283.00-ГП		
						Благоустройство дворовой территории многоквартирного жилого дома, расположенного по адресу: г. Екатеринбург, Железнодорожный район, пер. Красный, д.4		
Изм.	Кол.уч.	Лист	№док.	Погн.	Дата	Стадия Э	Лист 22	Листов 1
Разраб.	Паюсова	<i>Паюсова</i>			16.06.23			
Н. контр.	Говорухина	<i>Говорухина</i>			16.06.23			
ГИП	Барышева	<i>Барышева</i>			16.06.23			
						Визуализация дворовой территории. Виды 5...7		
						 ООО "СФИНКС"		

СОЛТАСОВА ИУ
 Инв.Н подл.
 Подпись и дата
 Взам. инв. N

Вид 8




Вид 9



Инв.№ подл.	Подпись и дата	Взам. инв. №

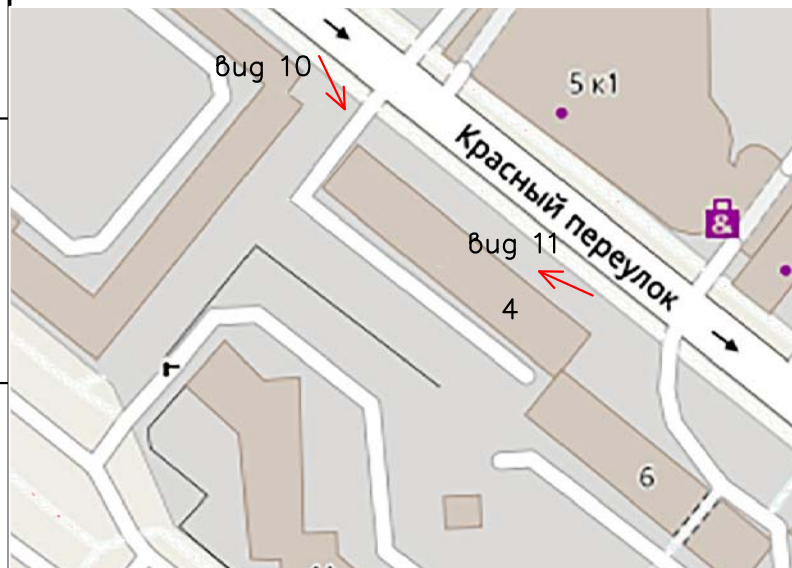



23-283.00-ГП											
Благоустройство дворовой территории многоквартирного жилого дома, расположенного по адресу: г. Екатеринбург, Железнодорожный район, пер. Красный, д.4											
Изм.	Кол.уч.	Лист	№док.	Погн.	Дата						
Разраб.	Паюсова	<i>Паюсова</i>	16.06.23								
Н.контр.	Говорухина	<i>Говорухина</i>	16.06.23								
ГИП	Барышева	<i>Барышева</i>	16.06.23								
Визуализация дворовой территории. Виды 8, 9					<table border="1"> <tr> <td>Стадия</td> <td>Лист</td> <td>Листов</td> </tr> <tr> <td>Э</td> <td>23</td> <td></td> </tr> </table>	Стадия	Лист	Листов	Э	23	
Стадия	Лист	Листов									
Э	23										
 ООО "СФИНКС"					Формат А3						

Вид 10



Вид 11



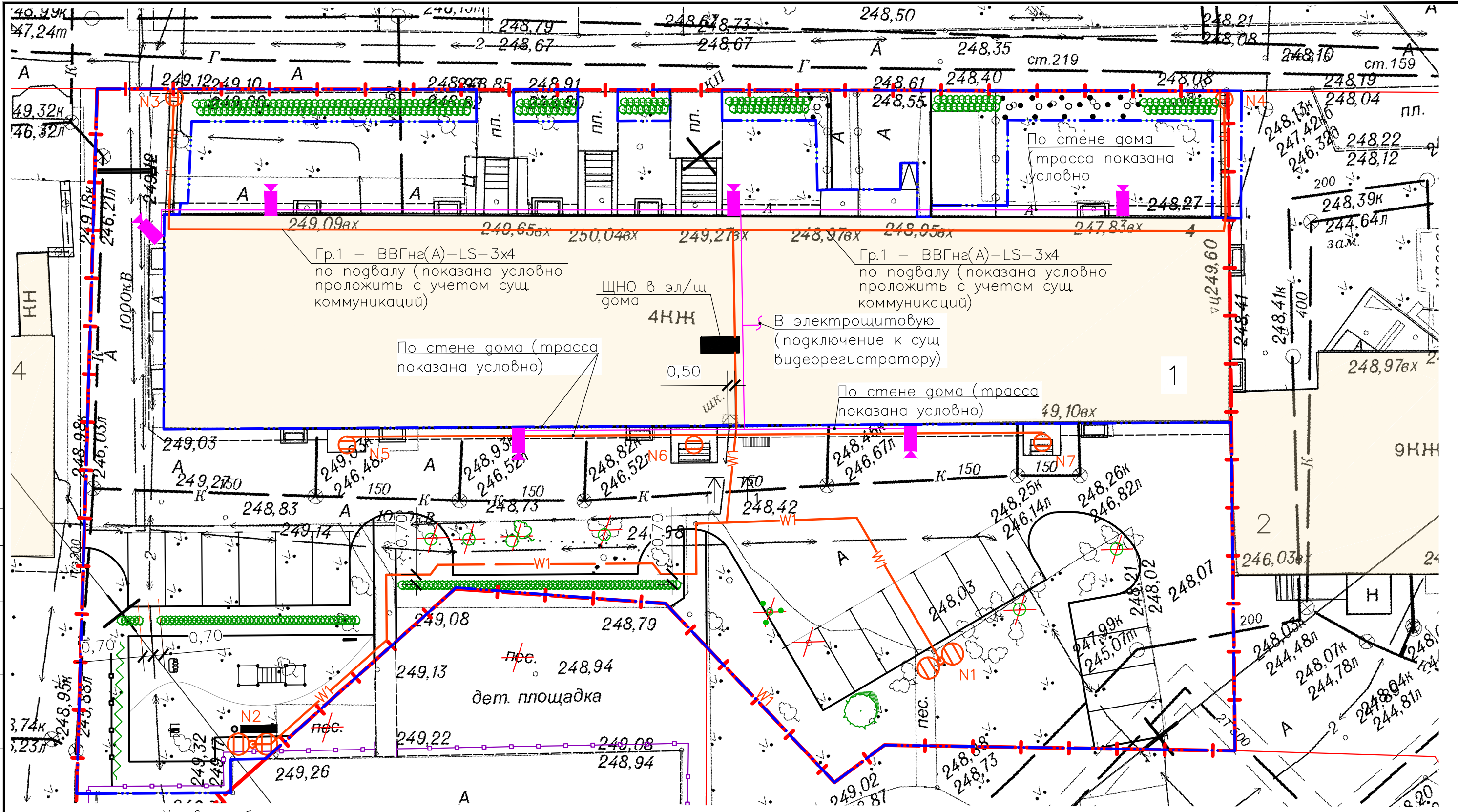
						23-283.00-ГП				
						Благоустройство дворовой территории многоквартирного жилого дома, расположенного по адресу: г. Екатеринбург, Железнодорожный район, пер. Красный, д.4				
Изм.	Кол.уч.	Лист	Игод.	Погн.	Дата		Стадия	Лист	Листов	
Разраб.	Паясова	<i>Паясова</i>			16.06.23		Э	24		
Н.контр.	Говорухина	<i>Говорухина</i>			16.06.23					
ГИП	Барышева	<i>Барышева</i>			16.06.23					
						Визуализация дворовой территории. Виды 10, 11		 ООО "СФИНКС"		

СОЛТАСОВА ИУ

Инв.Н подл. Подпись и дата
 Взам. инв. N

СОГЛАСОВАНО

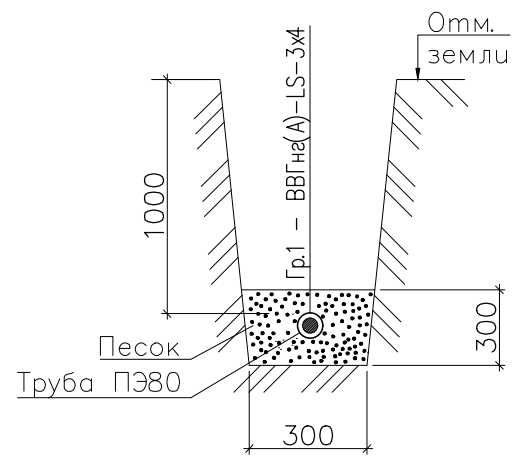
Инв.№ подл. Подпись и дата
Взам. инв. №



Условные обозначения

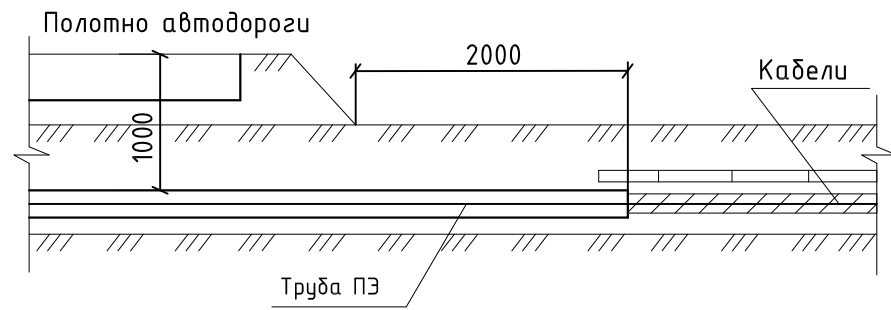
1 - 1

- Граница земельного участка жилого дома
- Границы смежных земельных участков
- Граница объемов работ по благоустройству в границах отвода земельного участка
- Существующие здания и сооружения
- Опора освещения (проектируемая)
- Проектируемый светильник (на сущ. ограждении)

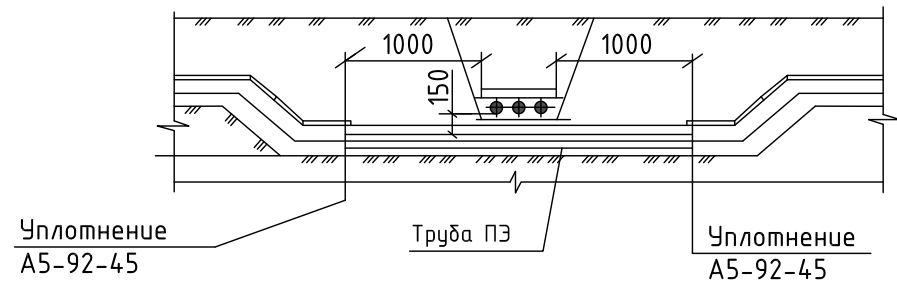


					23-283.00-ЭН			
					Благоустройство дворовой территории многоквартирного жилого дома, расположенного по адресу: г. Екатеринбург, Железнодорожный район, пер. Красный, д. 4			
Изм.	Кол.уч.	Лист	№ док.	Погр.	Дата	Страница	Лист	Листов
Разраб.		Дорошенко		<i>sd</i>	16.06.23	Э	25	
Н. контр.		Барышева		<i>Bar</i>	16.06.23			
ГИП		Говорухина		<i>GH</i>	16.06.23			
План электроосвещения территории. М 1:250						ООО "СФИНКС"		
						СФИНКС		
						Формат А3		

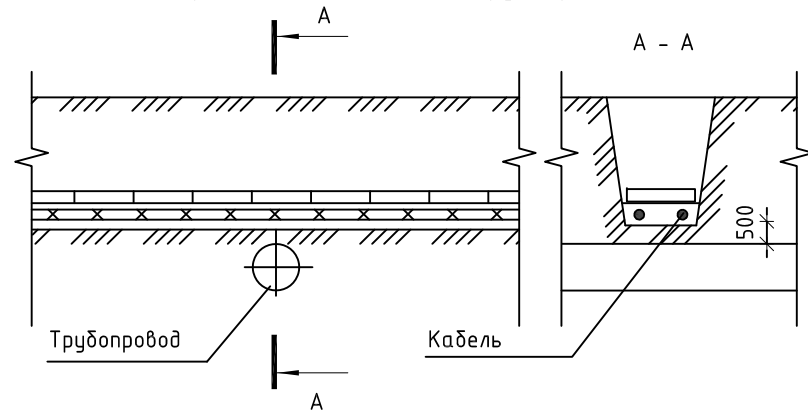
Пересечение кабеля с автодорогой



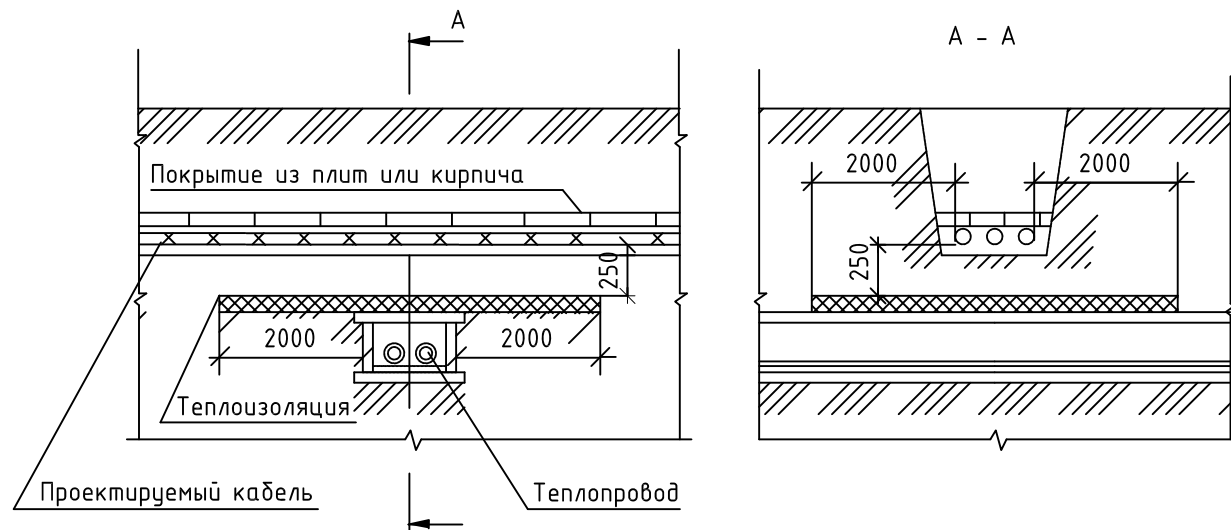
Пересечение двух кабельных линий в земле



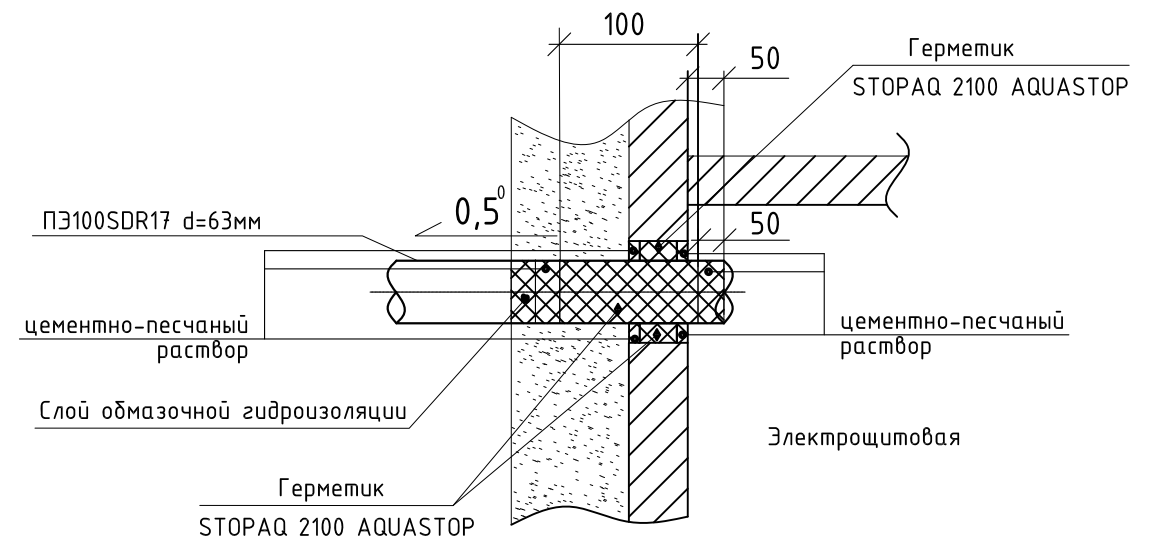
Пересечение кабелей с трубопроводом



Пересечение кабелей над теплопроводом




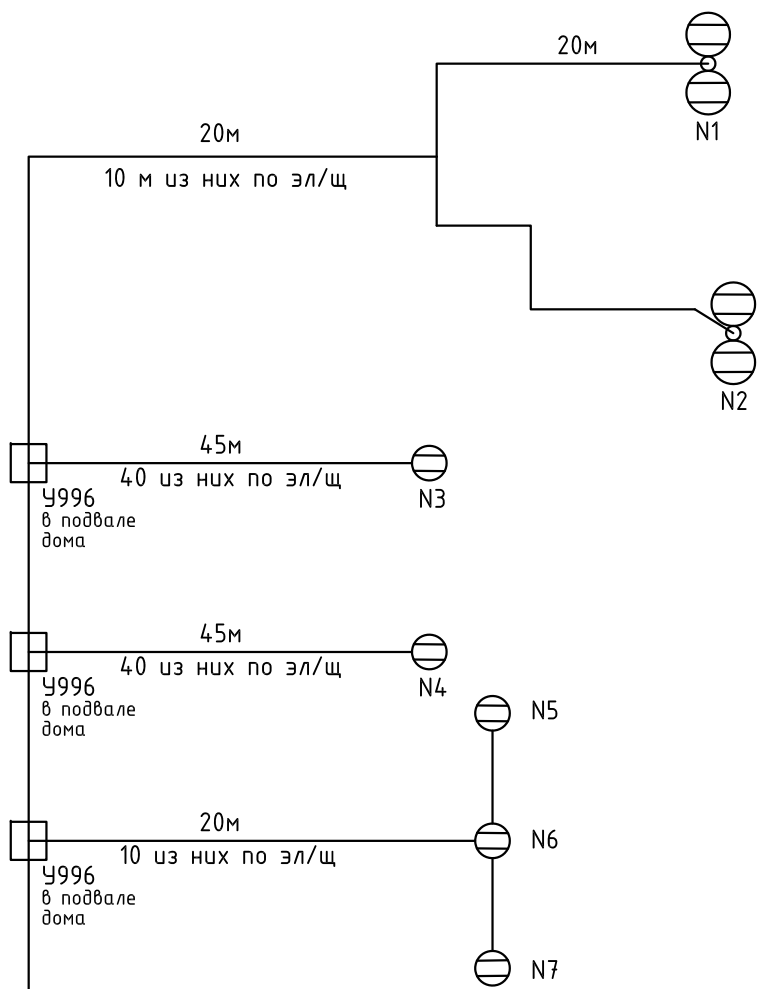
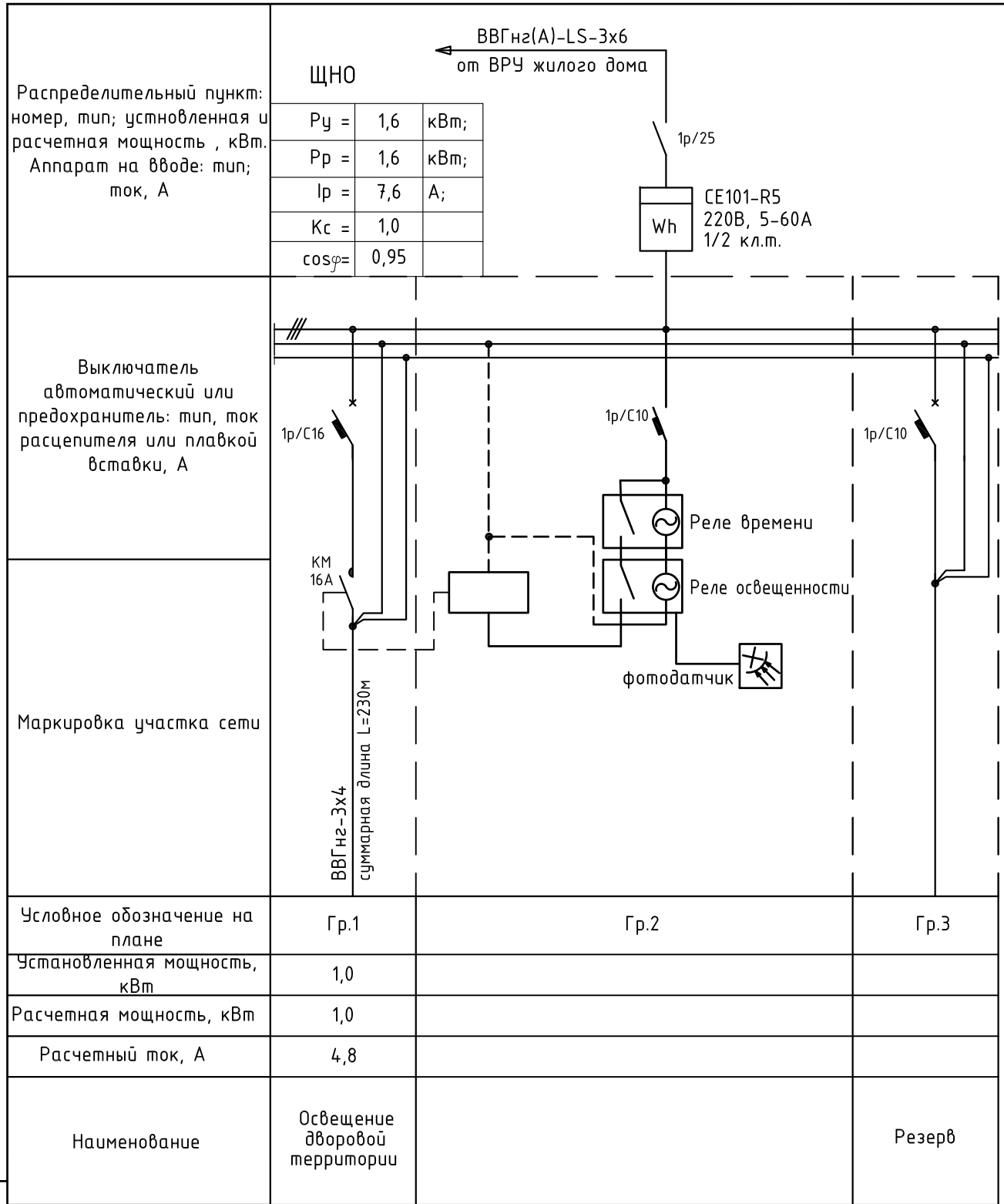
Узел ввода



Указания к узлу ввода

- 1 Прокладку кабеля в трубе в месте ввода выполнить с использованием герметизирующих материалов - герметик stopaq 2100 aquastop.
- 2 На глубине 150мм установить ограничитель расхода герметика (например, поролон). Заполнить отверстие герметиком на 100мм. Заполнение начинать от задней стенки к фронтальной.
- 3 После герметизации нанести слой цементно-песчаной смеси на толщину 50 мм с внутренней стороны и 20-30 мм с наружной стороны ТП смесь покрыть обмазочной гидроизоляцией.
- 4 Угол наклона трубы 0,5° в сторону улицы.

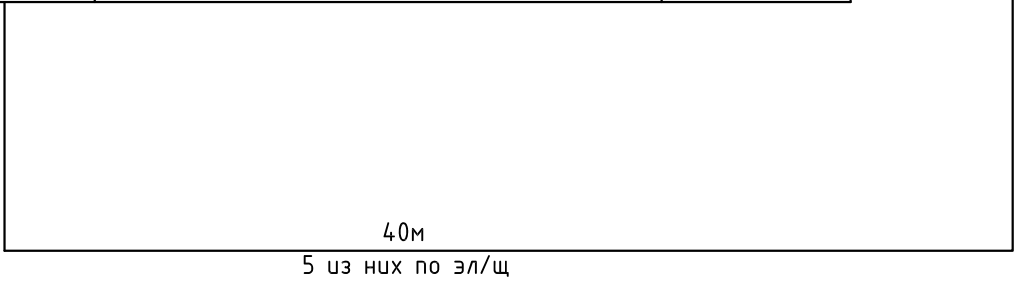
						23-283.00-ЭН		
						Благоустройство дворовой территории многоквартирного жилого дома, расположенного по адресу: г.Екатеринбург, Железнодорожный район, пер.Красный, д.4		
Изм.	Кол.уч.	Лист	№док.	Подпись	Дата	Э	26	Листов
Разраб.	Дорошенко			<i>DD</i>	16.06.23			
ГИП	Барышева			<i>Bar</i>	16.06.23			
Н. контр.	Говорухина			<i>GA</i>	16.06.23			
						Профили пересечений проектируемых кабелей, узел ввода		
						 ООО "СФИНКС"		



Взам.инв.Н

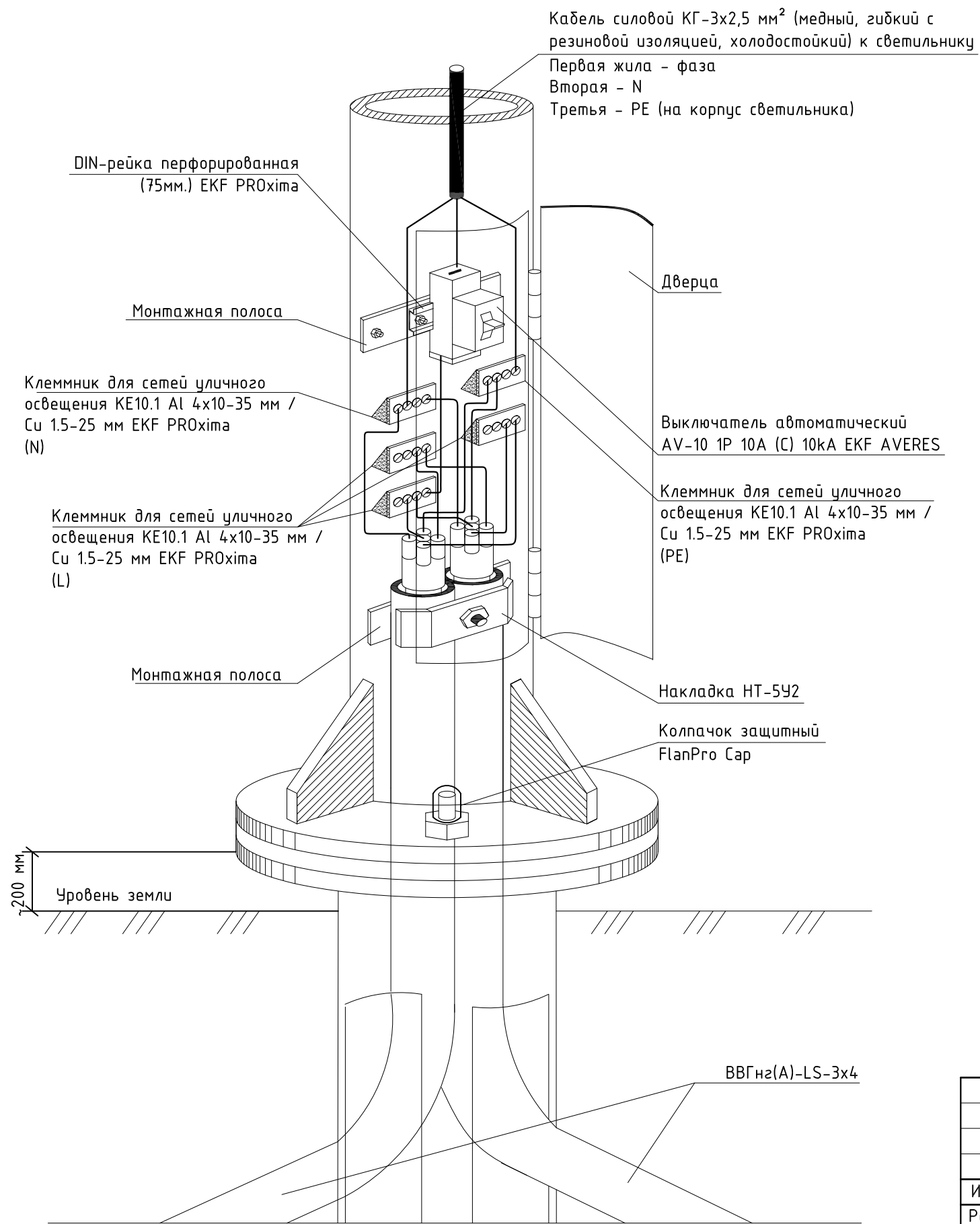
Подпись и дата

Инв.№подл.

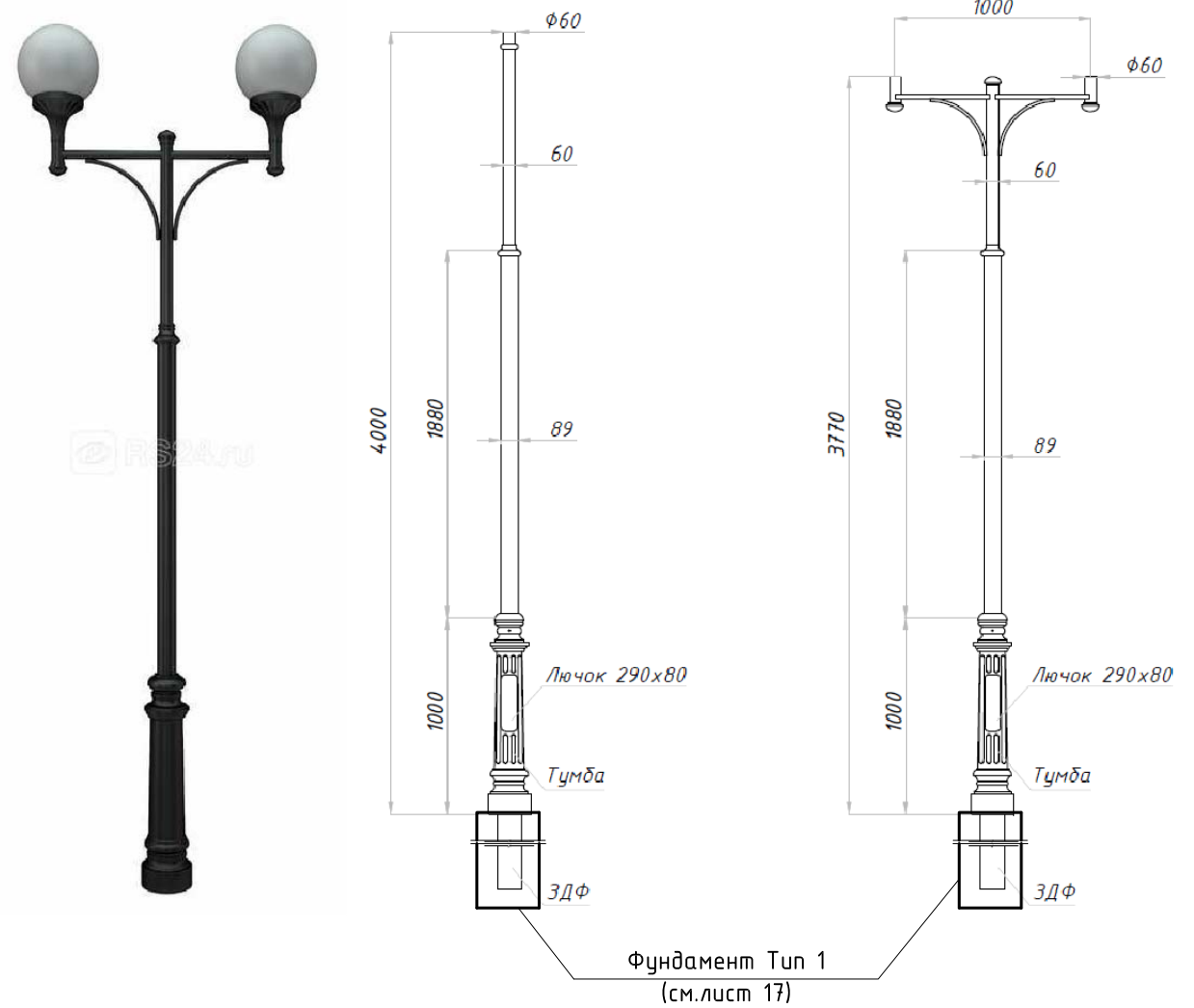


						23-283.00-ЭН		
						Благоустройство дворовой территории многоквартирного жилого дома, расположенного по адресу: г.Екатеринбург, Железнодорожный район, пер.Красный, д.4		
Изм.	Кол.уч.	Лист	Ндвк.	Подпись	Дата	Стадия	Лист	Листов
Разраб.		Дорошенко		<i>[Signature]</i>	16.06.23			
ГИП		Барышева		<i>[Signature]</i>	16.06.23			
Н. контр.		Говорухина		<i>[Signature]</i>	16.06.23	Э	27	
						Схема щита ЩНО		
						ООО "СФИНКС"		

Щиток в опоре




Внешний вид опор освещения



- Светильник - светодиодный "Шар" LED-40-СПШ/Т60 (4200/750/RAL9005/D/0/GEN1) IP54 GALAD 17561 - 2 шт.;
- Опора CLASSIC 2 СТ 4702000040 -4,0м - 1 шт.;
- Закладная деталь фундамента - ЗДФ Classic - 1 шт (в комплекте с опорой).;
- Выключатель автоматический AV-10 1P 10A (C) 10kA EKF AVERES - 1 шт.;
- Клеммник для сетей уличного освещения KE10.1 Al 4x10-35 мм / Cu 1.5-25 мм EKF PROxima - 5 шт.;
- DIN-рейка перфорированная (75мм.) EKF PROxima - 1 шт.;
- Монтажная полоса - 0.3 м.;
- Кабель силовой КГ-3x1,5 мм² (медный, гибкий с резиновой изоляцией, холодостойкий) - 10 м.;
- Накладка НТ-5У2 - 1 шт.

Взам.инв.№	
Подпись и дата	
Инв.№подл.	

						23-283.00-ЭН			
						Благоустройство дворовой территории многоквартирного жилого дома, расположенного по адресу: г.Екатеринбург, Железнодорожный район, пер.Красный, д.4			
Изм.	Кол.уч	Лист	Индок.	Подпись	Дата		Стадия	Лист	Листов
Разраб.		Дорошенко		<i>Дорошенко</i>	16.06.23		Э	28	
ГИП		Барышева		<i>Барышева</i>	16.06.23				
Н. контр.		Говорухина		<i>Говорухина</i>	16.06.23				
						Внешний вид опор освещения		 ООО "СФИНКС"	

Позиция	Наименование и техническая характеристика	Тип, марка, обозначение документа, опросного листа	Код оборудования, изделия, материала	Завод-изготовитель	Единица измерения	Кол-во	Масса единицы, кг	Примечание
1	2	3	4	5	6	7	8	9
	<u>ОСВЕЩЕНИЕ ПРИЛЕГАЮЩЕЙ ТЕРРИТОРИИ</u>							
	<u>Щит для установки аппаратов защиты с изолированной нулевой шиной и РЕ шиной (ЩНО):</u>							
	Выключатель-разъединитель, 220В, 25А (вводной)				Компл.	1		
	Счетчик активной энергии 220В, 5-60А,	СЕ101-Р5			шт	1		
	Автоматический выключатель, 220В, 16А, хар-ка С				шт	1		
	Автоматический выключатель, 220В, 10А, хар-ка С				шт	2		
	Контактор электромагнитный, 16А, 220 В	КМИ			шт	1		
	Реле освещенности/фотореле				шт	1		
	Кабель с алюминиевыми жилами с ПВХ изоляцией сечением 3х4	ВВВГнг(A)- LS-3х4			м	280		
	Кабель с алюминиевыми жилами с ПВХ изоляцией сечением 3х6	ВВВГнг(A)- LS-3х6			м	5		
	Кабель с медными жилами сеч. 3х2,5	КГ-3х2,5			м	50		внутри опор
	Труба пластиковая низкого давления гофрированная с условным проходом 63мм	ПЭ80 SDR17 d63			м	230		
	Песок				м ³	15		
	Бетон БСГТ В22.5, W6, F150 ГОСТ 7473-2010, V=0,22куб.м				м ³	0,66		см. лист 17 (тип 1)
	Щебень				м ³	1,5		
	Бетон				м ³	1,5		
	Герметик	СТОРАQ 2100 AQUASTOP			кг	5		

Взам.инв.№

Подпись и дата

Инв.№подл.

Электрооборудование, электроустановочные изделия и кабельная продукция, примененные в проекте, должны быть сертифицированы с требованиями безопасности.

Изм.	Кол.уч	Лист	Индок.	Подпись	Дата
Разраб.		Дорошенко		<i>Del</i>	16.06.23
ГИП		Барышева		<i>Bar</i>	16.06.23
Н. контр.		Говорухина		<i>Gov</i>	16.06.23

23-283.00-ЭН

Благоустройство дворовой территории многоквартирного жилого дома, расположенного по адресу: г.Екатеринбург, Железнодорожный район, пер.Красный, д.4

Стадия	Лист	Листов
Э	29.1	2

Спецификация оборудования, изделий и материалов



ООО "СФИНКС"

Позиция	Наименование и техническая характеристика	Тип, марка, обозначение документа, опросного листа	Код оборудования, изделия, материала	Завод-изготовитель	Единица измерения	Кол-во	Масса единицы, кг	Примечание
1	2	3	4	5	6	7	8	9
	Опора CLASSIC	CLASSIC 2 СТ 4702000040			шт	2		
	Светильник светодиодный "Шар" LED-40-СПШ/Т60 (4200/750/RAL9005/D/0/GEN1) IP54	GALAD 17561			шт	4		
	Светильник 80 475 NOF-PG34-003-IP44-E27 NAVIGATOR 80475				шт	2		установка на кирпичных столбах сущ. ограждения
	Светильник светодиодный ДКУ-03 50Вт 5000К IP65 7000лм 140лм/Вт 230В уличный линзованный	NEOX 4690612038797			шт	3		установка над козырьками
	Комплект для установки в опору, состоит:				Компл.	12		
	Выключатель автоматический AV-10 1P 10A (C) 10kA EKF AVERES - 1 шт.;							
	Клеммник для сетей уличного освещения KE10.1 Al 4x10-35 мм / Cu 1.5-25 мм EKF PROxima - 5 шт.;							
	DIN-рейка перфорированная (75мм.) EKF PROxima - 1 шт.;							
	Монтажная полоса - 0.3 м.;							
	Кабель силовой КГ-3x1,5 мм ² (медный, гибкий с резиновой изоляцией, холодостойкий) - 10 м.;							
	Накладка НТ-5У2 - 1 шт.							

Инв.№подл. | Подпись и дата | Взам.инв.№

Изм.	Кол.уч.	Лист	№ док	Подпись	Дата
------	---------	------	-------	---------	------

Ведомость объемов работ

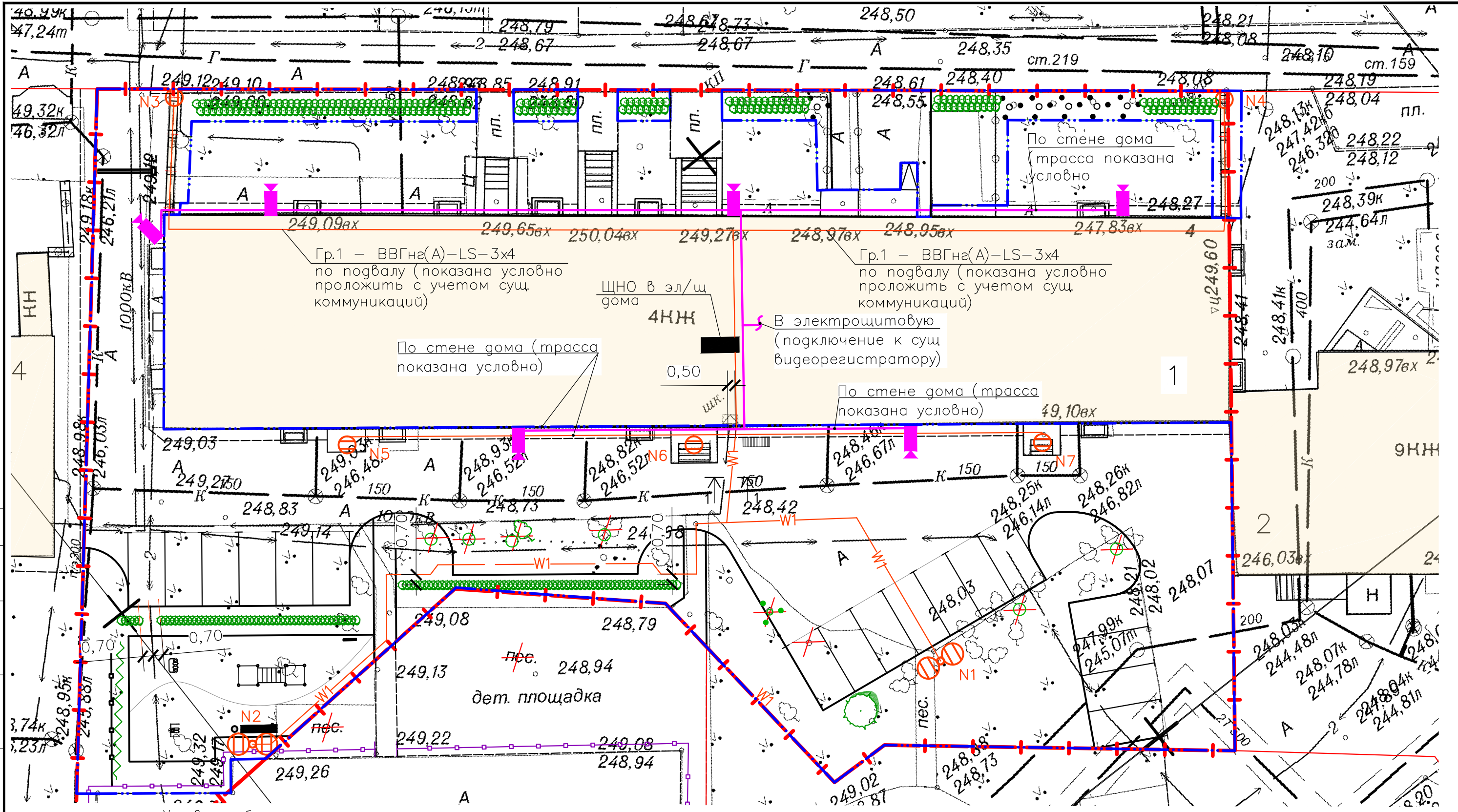
Лист	Наименование работ	Ед. изм.	Кол-во	Примечание
	<u>Монтажные работы</u>			
1	Подключение кабеля ВВГнг(А)-LS-3х4 к ЩНО	шт.	1	
2	Подключение кабеля ВВГнг(А)-LS-3х6 к ВРУ	шт.	1	
3	Подключение кабеля ВВГнг(А)-LS-3х4 к опорам	шт.	3	
4	Прокладка кабеля ВВГнг(А)-LS-3х4 земле	м	130	
5	Рытье траншеи А5-92	м3	45	
6	Подсыпка песка	м3	15	
7	Прокладка трубы ПЭ100SDR17 d63	м	280	
8	Прокладка кабеля по электрощитовой	м	10	
9	Установка опоры со светильником	шт	2	
10	Установка светильника на существующем ограждении	шт	2	
11	Установка светильника над козырьками	шт	3	
	<u>Благоустройство территории:</u>			
12	Обратная засыпка траншеи	м3	30	
	<u>Организационные работы</u>			
13	Разбивка трассы кабельной линии 0,4 кВ в соответствии с точками координат до раскопок	м	130	
14	Исполнительная съемка кабельной линии 0,4 кВ	м	130	
15	Перед прокладкой кабельной линии произвести контроль образца кабеля ВВГнг(А)-LS-3х4	м	1	

Взам.инв.№	
Подпись и дата	
Инв.№подл.	

23-283.00-ЭН											
Благоустройство дворовой территории многоквартирного жилого дома, расположенного по адресу: г.Екатеринбург, Железнодорожный район, пер.Красный, д.4											
Изм.	Кол.уч.	Лист	№док.	Подпись	Дата						
Разраб.		Дорошенко		<i>Дорошенко</i>	16.06.23						
ГИП		Барышева		<i>Барышева</i>	16.06.23						
Н. контр.		Говорухина		<i>Говорухина</i>	16.06.23						
<table border="1" style="width: 100%; border-collapse: collapse;"> <tr> <td style="width: 20%;">Стадия</td> <td style="width: 20%;">Лист</td> <td style="width: 20%;">Листов</td> </tr> <tr> <td style="text-align: center;">Э</td> <td style="text-align: center;">30</td> <td></td> </tr> </table>						Стадия	Лист	Листов	Э	30	
Стадия	Лист	Листов									
Э	30										
<table border="1" style="width: 100%; border-collapse: collapse;"> <tr> <td style="width: 60%; text-align: center;">Ведомость объемов работ по наружному освещению</td> <td style="width: 40%; text-align: center;"> ООО "СФИНКС" </td> </tr> </table>						Ведомость объемов работ по наружному освещению	 ООО "СФИНКС"				
Ведомость объемов работ по наружному освещению	 ООО "СФИНКС"										

СОГЛАСОВАНО

Инв.п подл. Подпись и дата
Взам. инв.п




Условные обозначения

- |— Граница земельного участка жилого дома
- |—|— Границы смежных земельных участков
- .-.- Граница объемов работ по благоустройству в границах отвода земельного участка
- Существующие здания и сооружения

						23-283.00-СОТ		
						Благоустройство дворовой территории многоквартирного жилого дома, расположенного по адресу: г. Екатеринбург, Железнодорожный район, пер. Красный, д.4		
Изм.	Кол.уч.	Лист	№док.	Подп.	Дата			
Разраб.	Пяусова			<i>Пяусова</i>	16.06.23			
Н. контр.	Говорухина			<i>Говорухина</i>	16.06.23			
ГИП	Барышева			<i>Барышева</i>	16.06.23			
						Стация	Лист	Листов
						Э	31	
						Система видеонаблюдения территории. М 1: 250		
						ООО "СФИНКС"		
						Формат А3		

Позиция	Наименование и техническая характеристика	Тип, марка обозначение документа, опросного листа	Код оборудования, изделия, материала	Завод-изготовитель	Единица измерения	Количество	Масса единицы, кг	Примечание
1	2	3	4	5	6	7	8	9
	<u>Оборудование</u>							
	Уличная FTC IP-камера для полноцветной ночной съемки. Матрица 1/2,8" CMOS 2Мп, чувствительность 0,0015Лк (F1,0)/ОЛк (LED вкл.), разрешение FullHD (1920x1080) @25 r/c. j,]trnbd 2,8мм, режим день/ночь (FTC), кодек H.265+, real WDR (120dB), 3D-DNR, ROL, Defog, встроенный видеонаблюдения (Fdge Storage)-MicroSD go 128 Гб, LED-подсветка до 35м; питание 12В DC или PoE (802,3af), -40...+60град.С	TR-D2121CL3 2.8		DSSL	шт.	6		
	Встроенная аналитика: детектор людей, детектор пересечения ний, детектор контроля области. Поддержка TRASSIR CLOUD. ПО TRASSIR в подарок. Гарантия 5 лет							
	Коробка монтажная для камер видеонаблюдения, 130x130x50мм	28-4001-130x130x50мм		DSSL	шт.	6		
		REXANT						
	<u>Кабельная продукция</u>							
	Кабель витая пара для наружного применения	UTP cat 5e 4x2x0,5			м	150		
	<u>Материалы</u>							
	*Труба легкая гофрированная из самозатухающего ПВХ-пластика с протяжкой, IP55, цвет серый	ТУ 2247-008-47022248-2002		ДКС	м	150		
		D=20мм						

1 Оборудование может быть заменено на другое, с аналогичными характеристиками.

						23-283.00-СОТ			
						Благоустройство дворовой территории многоквартирного жилого дома, расположенного по адресу: г. Екатеринбург, Железнодорожный район, пер. Красный, д.4			
Изм.	Кол.уч.	Лист	№ док.	Подп.	Дата	Стажера	Лист	Листов	
Разраб.	Дорошенко			<i>sd</i>	16.06.23				
ГИП	Барышева			<i>Bar</i>	16.06.23				
Н. контр.	Говорухина			<i>GH</i>	16.06.23	Р	32.1	2	
						Спецификация оборудования, изделий и материалов			ООО "СФИНКС"

Инв.№ подл. Подпись и дата Взам. инв.№

Позиция	Наименование и техническая характеристика	Тип, марка обозначение документа, опросного листа	Код оборудования, изделия, материала	Завод-изготовитель	Единица измерения	Количество	Масса единицы, кг	Примечание
1	2	3	4	5	6	7	8	9
	*Труба жесткая гладкая из ПВХ, без галогенов, IP67, цвет серый	ТУ2248-012-47022248-2009		ДКС	м	20		Стояки
	D=20мм							
	Держатель с защелкой и дюбелем	D=20мм	51025	ДКС	шт.	140		
	<u>Работы монтажные</u>							
	Прокладка кабеля				м	150		
	Установка видеокамер на высоте до 5м				шт.	6		
	Перенастройка существующего видеорегистратора				шт.	1		

Инв. N подл. | Подпись и дата | Взам. инв. N