

*Благоустройство придомовой территории жилых домов в
г. Екатеринбурге по адресу № 38, 42 по пр. Седова,*

Эскиз

г. Екатеринбург, 2017 г.

Ведомость эскизов основного комплекта

<i>Лист</i>	<i>Наименование</i>	<i>Примечания</i>
<i>1</i>	<i>Общие данные</i>	
<i>2</i>	<i>Ситуационный план</i>	
<i>3</i>	<i>План благоустройства территории</i>	
<i>4</i>	<i>Ведомость малых архитектурных форм</i>	
<i>5</i>	<i>Разбивочный план</i>	
<i>6</i>	<i>План площадок</i>	
<i>7</i>	<i>Элементы ограждения газонов</i>	

						<p align="center"><i>Благоустройство придомовой территории жилых домов в г.Екатеринбург</i></p>		
<i>Изм.</i>	<i>Кол.уч.</i>	<i>Лист.</i>	<i>№ док.</i>	<i>Подпись</i>	<i>Дата</i>			
						<p align="center"><i>Жилых домов № 38, 42 по пр. Седова</i></p>	<i>стадия</i>	<i>лист</i>
							<i>ЭП</i>	<i>1</i>
<i>ГАП</i>						<p align="center"><i>Общие данные</i></p>		
<i>Н.Контр</i>								
<i>Проверил</i>								
<i>Разработал</i>								

Общие данные

1. Исходными данными для проектирования является:

1.1 Задание на разработку эскизной документации на благоустройство придомовой территории жилых домов в г. Екатеринбурге по адресу: пр. Седова, д. 38,42.

2. Проект выполнен в соответствии с нормами:

2.1 ТСН 30-307-2002 «Нормы и правила проектирования комплексного благоустройства»

2.2 СНиП III-10-75 «Правила производства и приемки работ» гл. 10 Благоустройство территорий.

2.3 СНиП 2.08.02-89 «Спортивные сооружения»

3. Общие указания:

- Производство работ должно выполняться в следующей технологической последовательности:

Выделение массивов зеленых насаждений, которые должны быть сохранены;

Устройство детской площадки с установкой малых архитектурных форм (272 м²), доска бортовая (76,5 м/п), устройство подстилающего слоя из дресвы (272 м²)

Устройство спортивной площадки (97,5 м²), доска бортовая (60 м/п), устройство подстилающего слоя из дресвы (97,5 м²)

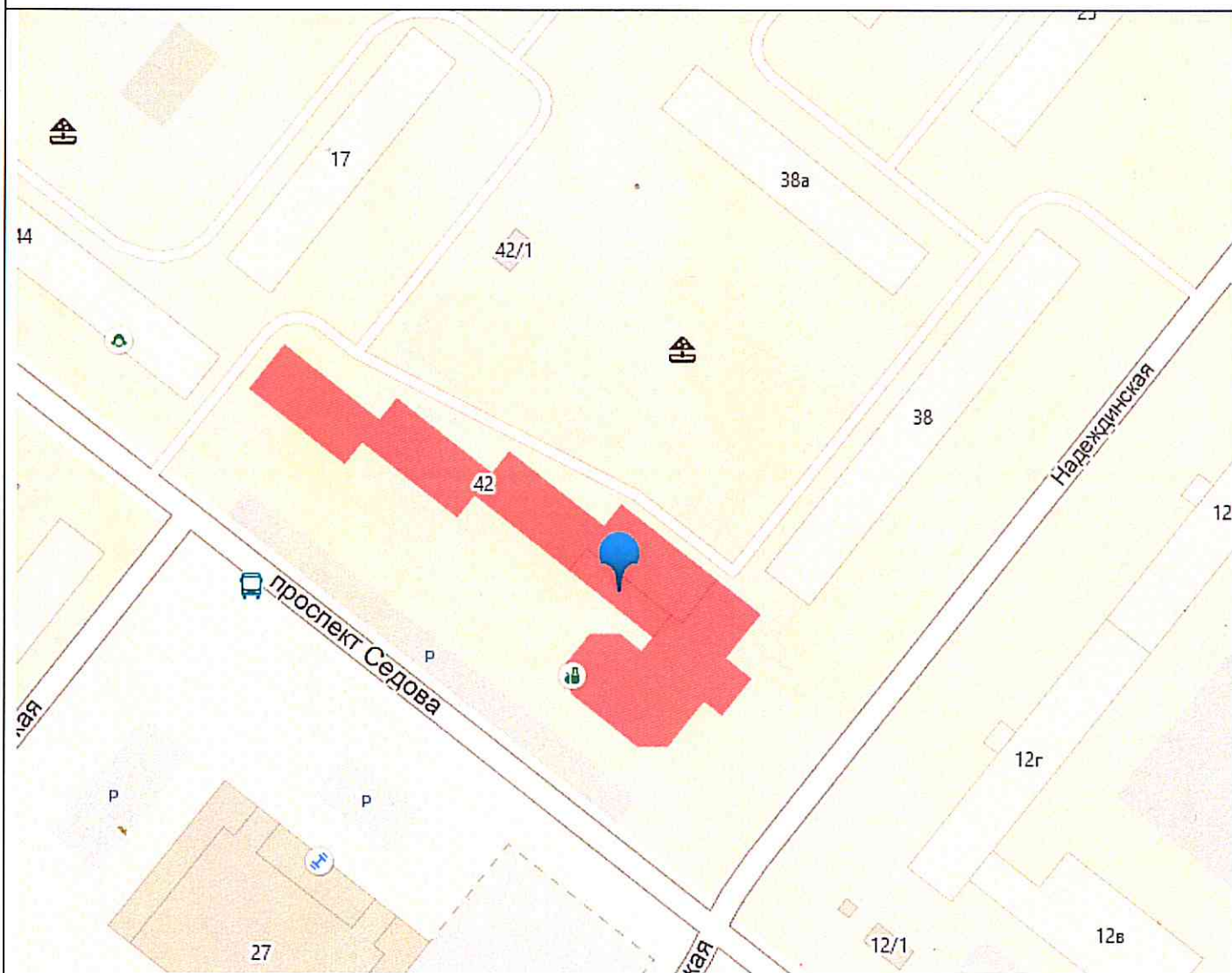
Устройство спортивной площадки с ограждением (375 м²), доска бортовая (80 м/п), устройство ограждений (80 м/п), устройство подстилающего слоя из дресвы (375 м²)

- Работы по благоустройству территории должны выполняться в соответствии с эскизами при соблюдении технологических требований.

- Все оборудование детской площадки должно быть сертифицировано и иметь паспорт. Без предоставления паспорта эксплуатация оборудования не допускается.

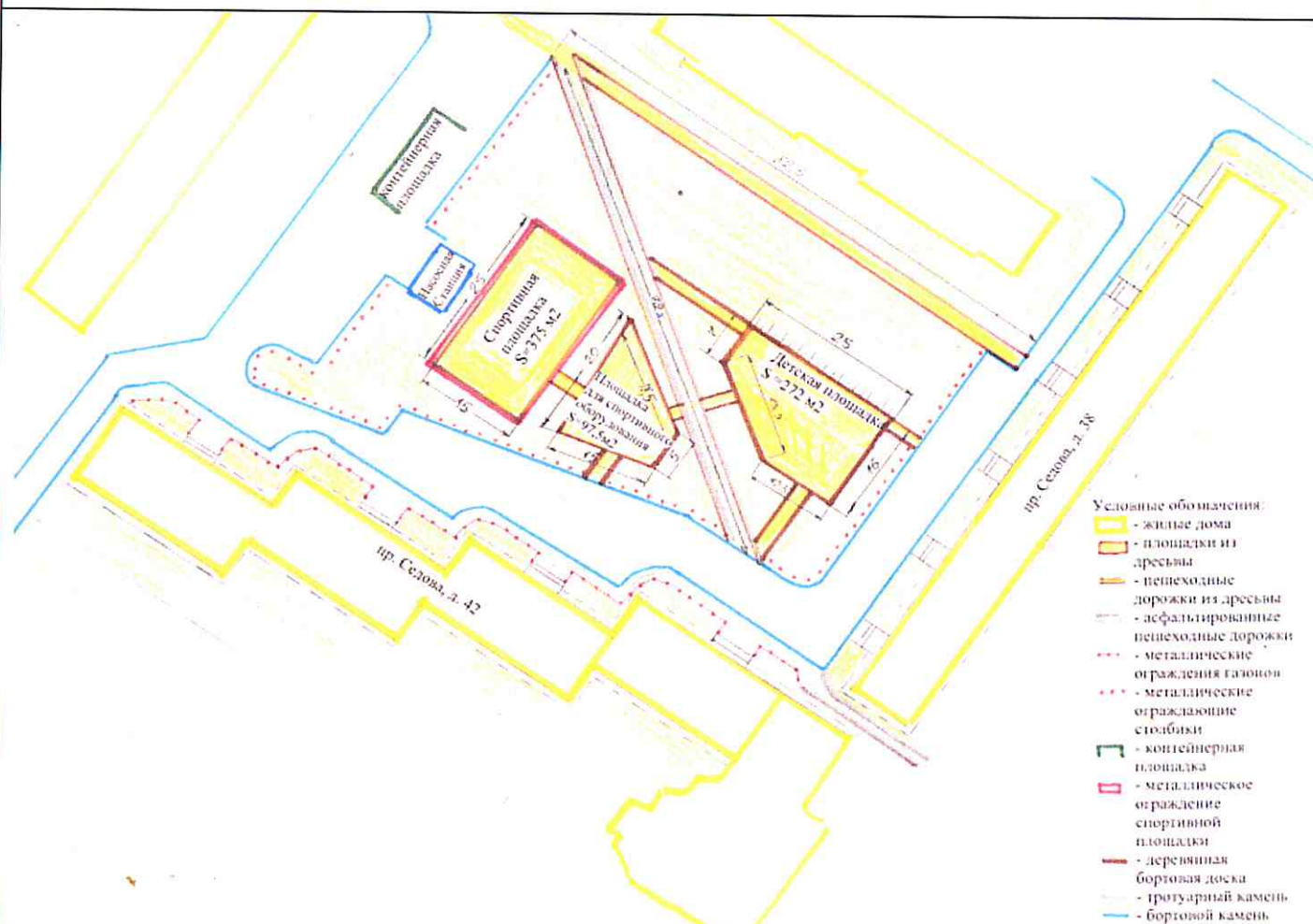
- Антикоррозийную защиту металлоконструкций производить в соответствии со СНиП 2.03.11-85 «Защита строительных конструкций от коррозии»

Ситуационный план



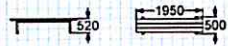
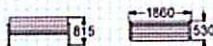
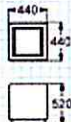
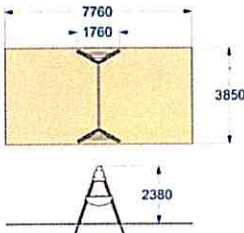

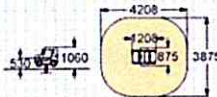
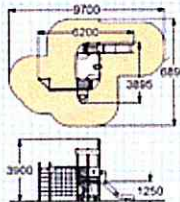
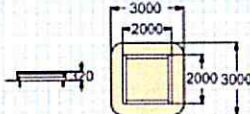
						<i>Благоустройство придомовой территории жилых домов в г. Екатеринбург</i>			
<i>Изм.</i>	<i>Кол.уч.</i>	<i>Лист.</i>	<i>№ док.</i>	<i>Подпись</i>	<i>Дата</i>				
						<i>Жилые дома № 38, 42 по пр. Седова</i>	<i>стадия</i>	<i>лист</i>	<i>лист в</i>
							<i>ЭП</i>	<i>2</i>	<i>1</i>
<i>ГАП</i>						<i>Ситуационный план</i>			
<i>Н.Контр</i>									
<i>Проверил</i>									
<i>Разработал</i>									

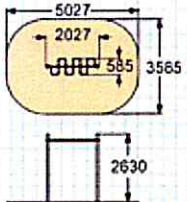
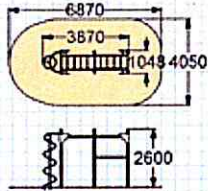
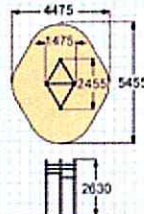
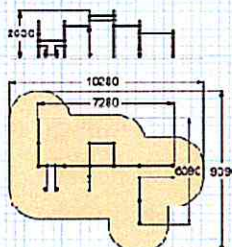
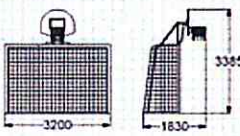
План благоустройства дворовой территории



						Благоустройство придомовой территории жилых домов в г. Екатеринбург			
Изм.	Кол.уч.	Лист.	№ док.	Подпись	Дата				
						Жилые дома № 38, 42 по пр. Седова	стадия	лист	листо в
							ЭП	3	1
ГАП						План благоустройства дворовой территории			
Н.Контр									
Проверил									
Разработал									

Ведомость малых архитектурных форм

№	Наименование	Кол-во	Примечание
1	Скамья на мет. ножках	2 шт.	
2	Диван на металлических ножках	2 шт.	
3	Урна	4 шт. + вставка 4 шт.	
4	Качели на деревянных стойках двойные, без подвесов	1 шт. + сиденье для качели с подвесом 2 шт.	
5	Карусель	1 шт. + Каркас фундамента для карусели 1 компл.	
6	Качалка на пружине 2-х местная «Джип»	1 шт. + каркас фундамента для качалки на пружине двойной	
7	Детский игровой комплекс «Форт»	1 шт.	
8	Песочница	1 шт.	

9	Рукоход «Зигзаг»	1 шт.	
10	Детский рукоход с брусками и шведской стенкой	1 шт.	
11	Каскад турников «Двойной треугольник»	1 шт.	
12	Комплекс № 1	1 шт.	
13	Гандбольные ворота с баскетбольным щитом + сетка для гандбольных ворот	2 шт.	

1. Все изделия должны соответствовать требованиям современного дизайна, а по качеству соответствовать санитарно-гигиеническим требованиям, требованиям безопасности пользователя, заложенным в ГОСТ Р 52168-2003, ГОСТ Р 52169-2003, с соответствующим качеством исполнения.

Все используемые материалы должны быть сертифицированы на безопасность и экологичность. Конструкция изделия не должна допускать разборку элементов без рабочего инструмента, должна предусматривать защиту от опасных ситуаций: застревание одежды, частей тела, предусматривать зоны безопасности согласно СП 31-115-2006 во избежание получения травм пользователем. В рабочей (игровой) зоне крепёжные детали не должны иметь выступающих частей или должны быть закрыты. Деревянные, металлические и пластиковые детали, расположенные в игровой зоне, тщательно отшлифованы. На поверхности оборудования не должно быть острых частей, кромок и фасок.

При производстве работ по монтажу и изготовлению детского оборудования необходимо соблюдать требования безопасности, регламентированные в национальных стандартах РФ:

- ГОСТ Р 53102-2008 «Оборудование детских игровых площадок. Термины и определения.
- ГОСТ Р 52169-2012 «Оборудование детских игровых площадок. Безопасность конструкций и методы испытаний. Общие требования»;
- ГОСТ Р 52168-2012 «Оборудование детских игровых площадок. Безопасность конструкций и методы

испытаний горок. Общие требования»;

- ГОСТ Р 52167-2012 «Оборудование детских игровых площадок. Безопасность конструкций и методы испытаний качелей. Общие требования».

- ГОСТ Р 52300-2013 «Оборудование детских игровых площадок. Безопасность конструкций и методы испытаний каруселей. Общие требования».

- ГОСТ Р 52301-2013 «Оборудование детских игровых площадок. Безопасность при эксплуатации».

- ГОСТ Р 52299-2013 «Оборудование и покрытия детских игровых площадок. Безопасность конструкции и методы испытаний качалок. Общие требования».

Производство и качество работ должны соответствовать нормативным документам: СНиП 12-01-2004 «Организация строительства».

Требования к безопасности и качеству детского оборудования:

В игровой зоне, находящейся на высоте, для защиты детей от падения, должны быть предусмотрены предохраняющие перила или барьеры;

Размеры отверстий, тоннелей, решеток, сеток и др. не представляют собой опасность для застревания пальцев рук, ног, головы ребенка;

Выступающие гайки и края болтов закрыты пластиковыми заглушками;

Все закладные детали оборудования крепятся путем бетонирования;

Деревянные детали оборудования тщательно отшлифованы и окрашены;

Стальные детали и конструкции окрашены порошковыми красителями, все крепежные и закладные элементы оцинкованы.

При выборе материалов, из которого выполнено детское оборудование, материал поверхностного покрытия конструкций детского оборудования, требования к элементам оборудования, расположенным на высоте соответствуют требованиям:

- ГОСТ ИСО/ТО 12100 1 2001 «Безопасность оборудования. Основные понятия, общие принципы конструирования. Часть 1. Основные термины, методика»;

- ГОСТ ИСО/ТО 12100 2 2002 «Безопасность оборудования. Основные понятия, общие принципы конструирования. Часть 2. Технические правила и технические требования».

ГОСТ ИСО/МЭК 502002 «Безопасность детей и стандарты».

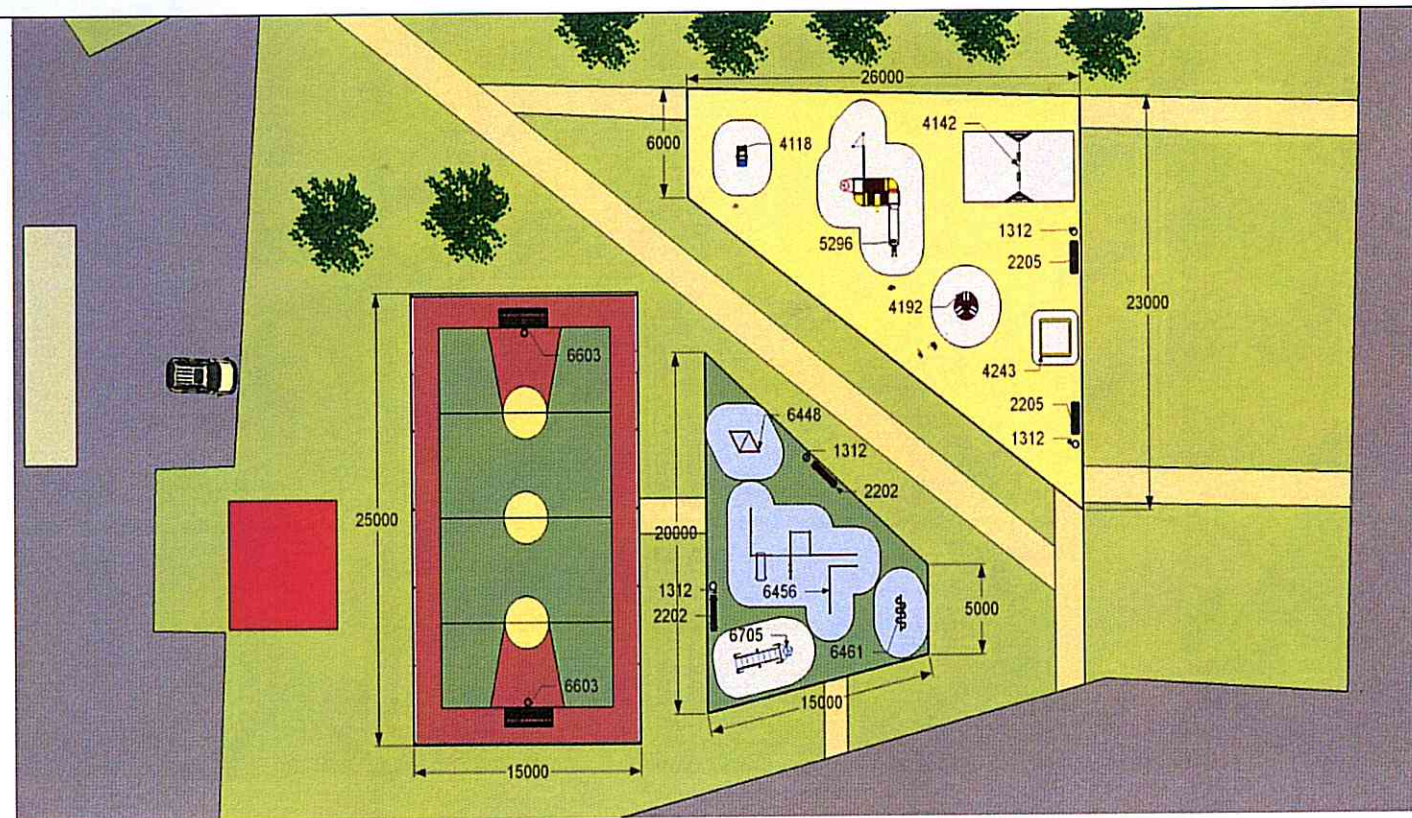
В целях обеспечения санитарно-эпидемиологического благополучия населения действует СанПиН 3.2.1333-03 «профилактика паразитных болезней на территории РФ»;

2. Без предоставления паспорта эксплуатация оборудования не допускается.

3. Установку детского оборудования производить в соответствии с паспортом.

						Благоустройство придомовой территории жилых домов в г. Екатеринбург			
Изм	Кол.уч	Лист	№ док	Подпись	Дата	Жилые дома № 38, 42 по пр. Седова	стадия	лист	листов
							ЭП	4	3
ГАП									
Н.Контр.						Ведомость малых архитектурных форм			
Проверил									
Разработал									

Разбивочный план



						Благоустройство придомовой территории жилых домов в г. Екатеринбург			
Изм.	Кол.уч.	Лист.	№ док.	Подпись	Дата				
						Жилые дома № 38, 42 по пр. Седова	стадия	лист	листо в
							ЭП	5	1
ГАП						Разбивочный план			
Н.Контр									
Проверил									
Разработал									

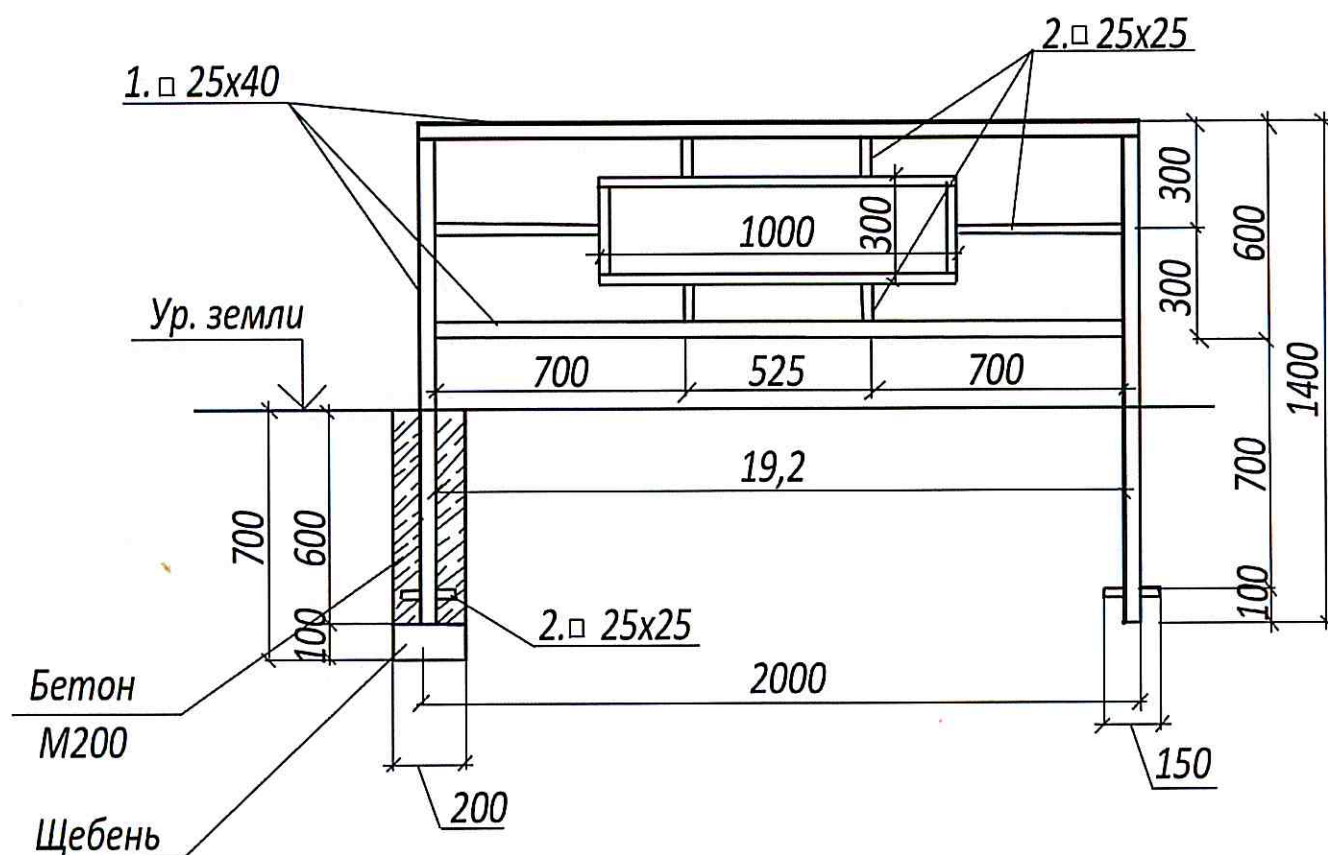
План площадок



						Благоустройство придомовой территории жилых домов в г. Екатеринбург			
Изм.	Кол.уч.	Лист.	№ док.	Подпись	Дата	Жилые дома № 38, 42 по пр. Седова	стадия	лист	листо в
							ЭП	6	1
ГАП						План площадок			
Н.Контр									
Проверил									
Разработал									

Спецификация металлических изделий и материалов

	Обозначения	Наименование	Кол-во м.п.	Масса кг	Приме- чание
1	40x25x2 ГОСТ 8645-68	Труба прямоугольная 40x25x2			
2	25x25x2 ГОСТ 8659-68	Труба квадратная 25x25x2			
	ГОСТ 8267-93	Щебень фр. 20 - 40			
		Бетон марки - 200			



-Антикоррозионную защиту металлоконструкций производить в соответствии со СНиП 2.03.11 - 85 "Защита строительных конструкций от коррозии". Металлические детали должны быть огрунтованы грунтом ГФ-020 ГОСТ 25129-82 и окрашены эмалью ПФ-115 ГОСТ 6465-76 за 2 раза.

						Благоустройство придомовой территории жилых домов в г.Екатеринбург		
Изм.	Кол.уч.	Лист	№ док	Подпись	Дата			
						Жилые дома № 38, 42 по пр. Седова	стадия ЭП	лист 7
								лист ов 1
ГАП						Элементы ограждения газонов		
Н.Контр								
Проверил								
Разработал								